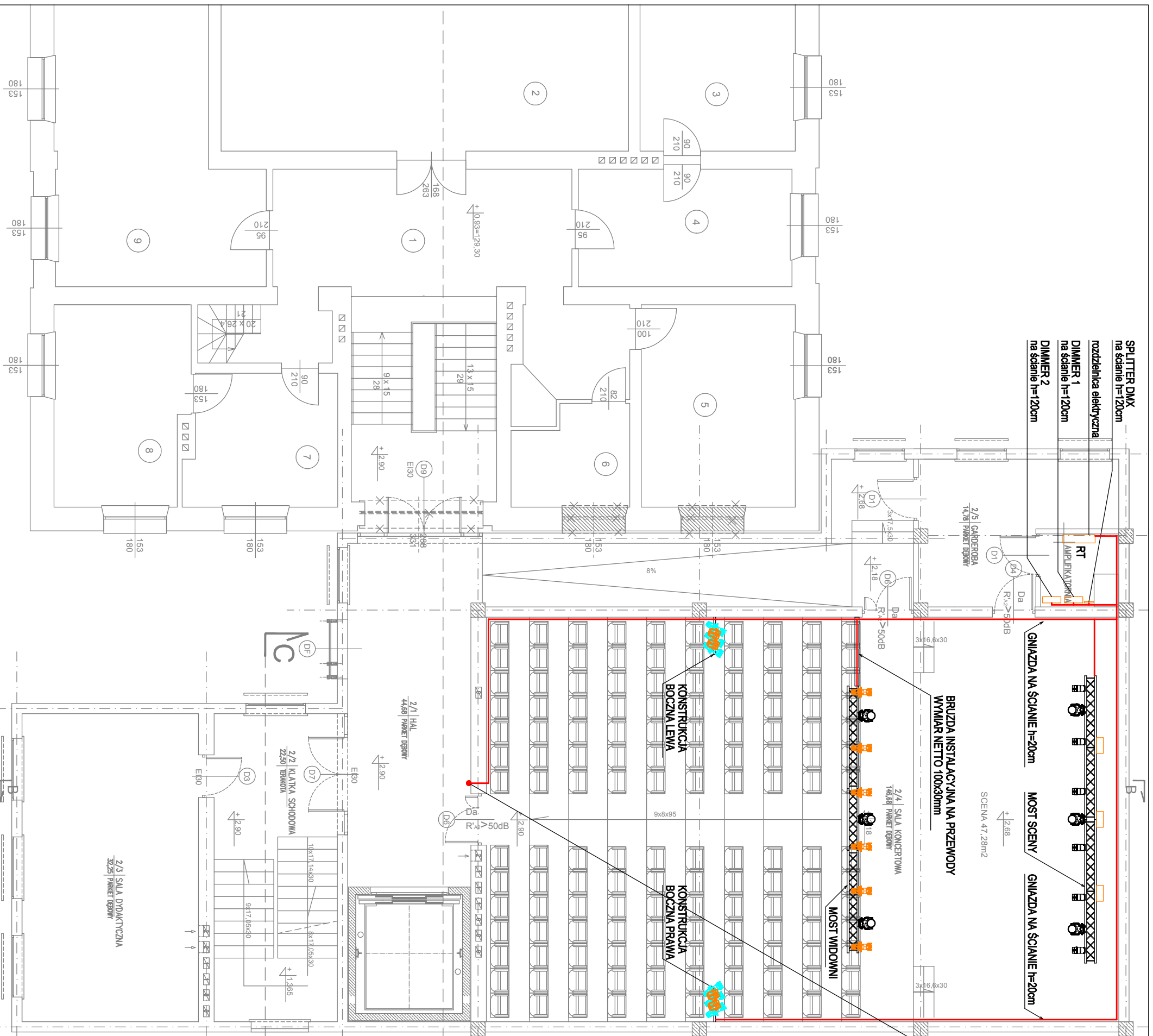


RZUT PIĘTRA I SKALA 1:100



DO KONSOLETY
OSWIETLENOWEJ

LEGENDA	
	ETC S4 50°
	ETC S4 26°
	ETC S4 FRESNEL
	ROBE PARFECT
	ALTMAN CYC100
	ETC Smartfade ML
	GNIAZDO ZASILAJĄCE REGULOWANE
	GNIAZDO ZASILAJĄCE NIEREGULOWANE
	GNIAZDO SYGNAŁU DMX
	GR14
	GR05
	GDAX05

"OMEGA" SŚ USŁUGA PROJEKTOWA
ADAM DUBOWSKI
TEL. 517 54 54 55



"STUDIO ARCHITEKTURY" Lech Ryszawa		Umowa nr 1/2014	
Objekt:	Rozbudowa budynku Państwowej Szkoły Muzycznej I stopnia im. Witolda Lutosławskiego w Zambrowie na działce nr 1475 przy ul. Aleja Wojska Polskiego 4.	Nr rys.	6
Nazwa rys.	ROZMIESZCZENIE ELEMENTÓW SYS. OŚWIETLENIA SCENICZNEGO NA RZUCIE I PIĘTRA - OPRAWY	Skala	1:100
Projektant	mgr inż. Adam Dubowski	Podpisy	
	Upr. B/L/318/98 PDL/IE/40299/01		
	10.11.2014		