

PODŁOGA

- parkiet min. 2,2cm
- na podkładzie izolacyjnym typu UZIN RR188 grub. 4mm
- podłoga pływająca (płyta 5cm+wełna 5cm)
- strop żelbetowy 18cm

SUFIT IZOLACYJNY

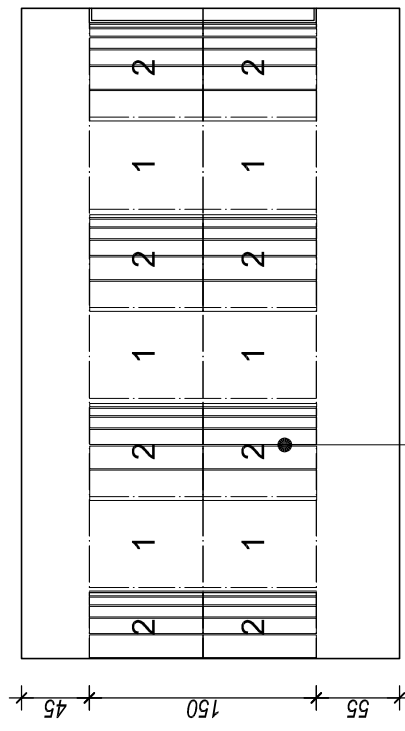
- folia dźwiękoizolacyjna SEMAG FD1 3mm
- wełna min.2cm
- płyty GK 2x12,5mm

SUFIT DZWIĘKOCHŁONNY

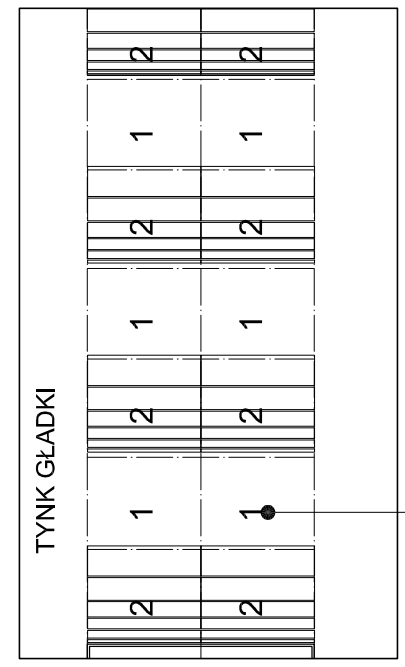
- mocowany bezpośrednio do płyt GK systemowy dźwiękochłonny $\alpha_w > 0,8$

SUFITY:

Lampy i inne instalacje nie mogą przerywać warstwy izolacyjnej czyli płyt GK.
W Sali proponujemy lampy pomiędzy płytami dźwiękochłonnymi, ale muszą być na płytach GK.

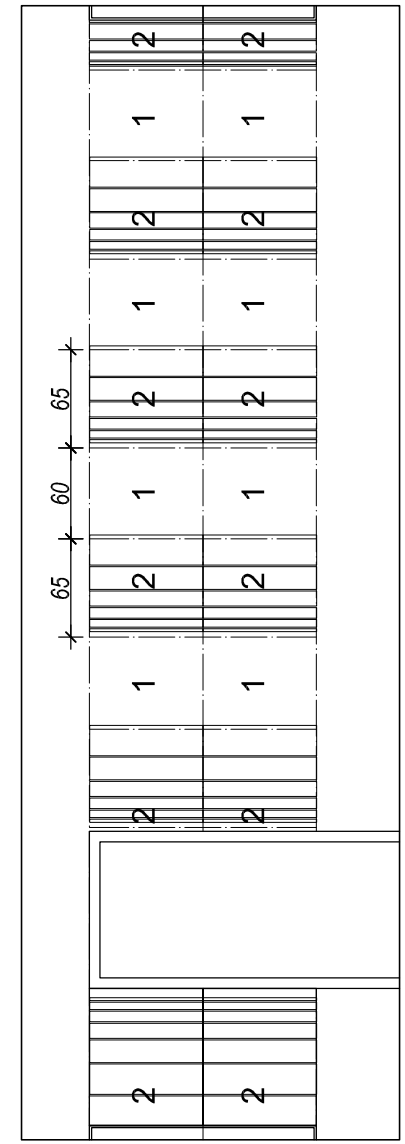


USTROJE SZCZELINOWE TYP 2



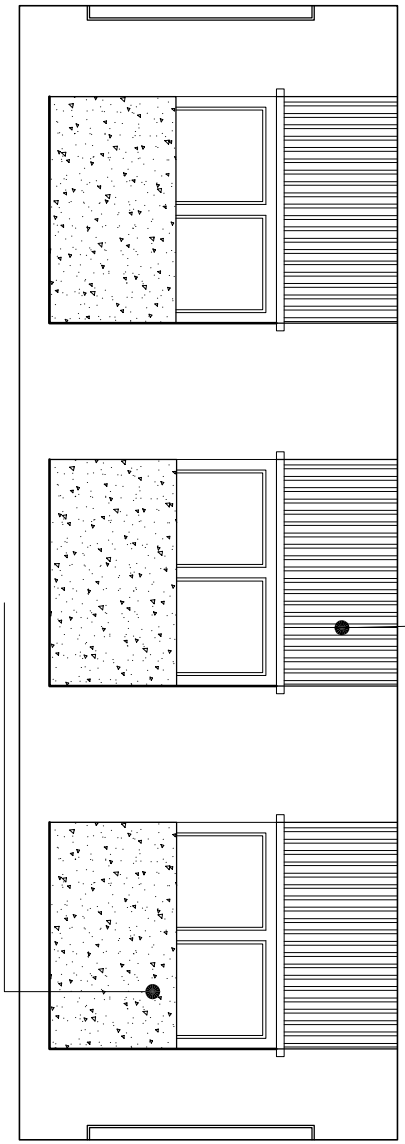
TYNK GŁADKI

USTROJE PEŁNE TYP 1



OKNA
RAz=MIN. 30dB

NA OKNACH ROLETY MATERIAŁOWE



OSŁONY GRZEJNIKÓW

UWAGA:

- 1.RYSUNEK PODAJE SCHEMAT ROZWIĄZANIA Z PUNKTU WIDZENIA AKUSTYKI I STANOWI PODSTAWĘ DO OPRACOWANIA PROJEKTU ARCHITEKTURY WNEŹRZ.
- 2.RYSUNKI NALEŻY ROZPATRYWAC ŁĄCZNIE Z RYSUNKAMI ARCHITEKTURY WNEŹRZ.
- 3.WSZYSTKIE ELEMENTY DREWNIANE IMPREGNOWANE P.POŻ.
- 4.WYKONCZENIE WG PROJEKTU ARCHITEKTURY WNEŹRZ
- 5.PRÓBKĘ WYKONCZENIA NALEŻY PRZEDSTAWIĆ PROJEKTANTOWI AKUSTYKI DO AKCEPTACJI

PROJEKTANT:



ewkaAkustika - Pracownia Akustyczna Sp. z o.o.
01-989 Warszawa, ul. Anny Jagiellonki 4,

**ROZBUDOWA BUDYNKU
PAŃSTWOWEJ SZKOŁY MUZYCZNEJ I STOPNIA
IM. WITOLDA LUTOSŁAWSKIEGO W ZAMBROWIE**

**PROJEKT TECHNOLOGII AKUSTYKI WNEŹRZ
Z ELEMENTAMI BUDOWLANEJ
OCHRONY PRZED HAŁASEM**

OBIEKT:

PAŃSTWOWA SZKOŁA MUZYCZNA I STOPNIA
IM. WITOLDA LUTOSŁAWSKIEGO W ZAMBROWIE,
18-300 Zambrów, Al. Wojska Polskiego 4.

BRANŻA:

AKUSTYKA

SKALA:

1:50

TREŚĆ RYSUNKU:

SALA DYDAKTYCZNA 1/3

AUTORZY:

mgr inż. Ewa Więckowska – Kosmala
inż. Magda Czechowska

DATA:

listopad 2014

NR RYSUNKU:

AK-5

Niniejsze opracowanie jest chronione ustawą o Prawie Autorskim i Prawach Pokrewnych (Dz. Ustaw 53/2000 poz. 637). Kopiowanie, publikowanie, przetwarzanie bez zgody Autorów projektu jest nielegalne.