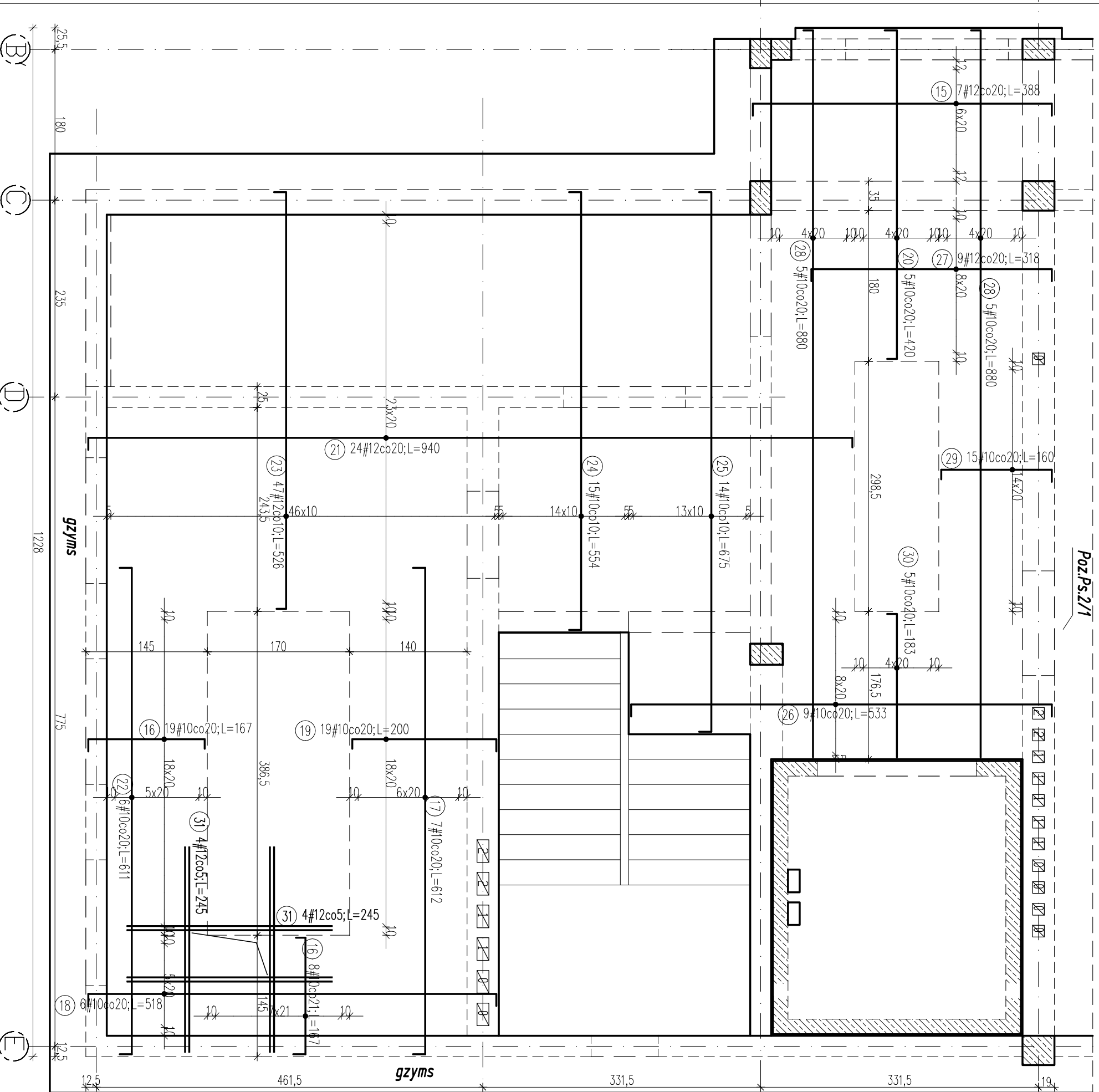


Poz.Ps.1/1 strop nad I piętrzem
- zbrojenie górne.

skala 1:50



Poz.	Stal		Długość (cm)	Długość łączna (m)		Schemat (cm)
	#	A-IIIIN		# 10	# 12	
15	12	388	7	27,16		
16	10	167	27	45,09		
17	10	612	7	42,84		
18	10	518	6	31,08		
19	10	200	19	38,00		
20	10	420	5	21,00		
21	12	940	24	225,60		
22	10	611	6	36,66		
23	12	526	47	247,22		
24	10	554	15	83,10		
25	10	675	14	94,50		
26	10	533	9	47,97		
27	12	318	9	28,62		
28	10	880	10	88,00		
29	10	160	15	24,00		
30	10	183	5	9,15		
31	12	245	8	19,60		
Długość wg średnic (m)		561,39	548,20			
Masa 1 m pręta (kg/m)		0,62	0,89			
Masa łączna wg średnic (kg)		346,38	486,80			
Masa łączna wg gatunku stali (kg)		833,18				
Ogółem (kg)		833,18				

UWAGA:

- Rozpotrywać łącznice z opisem technicznym oraz projektami brzoźowymi;
- Rozpotrywać łącznice z rysunkami konstrukcyjnymi elementów;
- Na ścianach wykonać wieńce stropowe zgodnie z rysuntem szczegółowym wieńców;
- Stabilizacja zbrojenia wkładkami dystansowymi, ilość stali na stabilizację zbrojenia nie została podana;
- Układ otworów w płycie sprawdzić zgodnie z rysunkami brzoźowymi oraz ze schematami konstrukcyjnymi;
- Zbrojenie przechodzące przez otwory przeciąć i zagiąć w płytę;
- Przy otworach roznieść dodatkowe pręty zgodnie z rysunkiem. Jeżeli na rysunku nie uwzględniono dodatkowego zbrojenia przy otworach, należy dołożyć pręty równe 0,5 przeciętych prętów po każdej stronie otworu;

Beton: B25

Stal: A-IIIIN BSF500S

Otrulina: c=2,0cm

grubość płyty: 18cm

OBIEKT:		Rozbudowa budynku Państwowej Szkoły Muzycznej I stopnia im. Witolda Lutosławskiego w Zambrowie na działce nr 1475 przy ul. Aleja Wojska Polskiego 4		Nr rys.	K120
Nazwa rys.:		Poz.Ps.1/1 strop nad I piętrzem - zbrojenie górne.		Skala	1:50
projektant	mgr inż. S. Sanejko	Upr.BU/108/91	14.11.2014	podpisy	
opracował	mgr inż. J. Zasim	PD-0052			