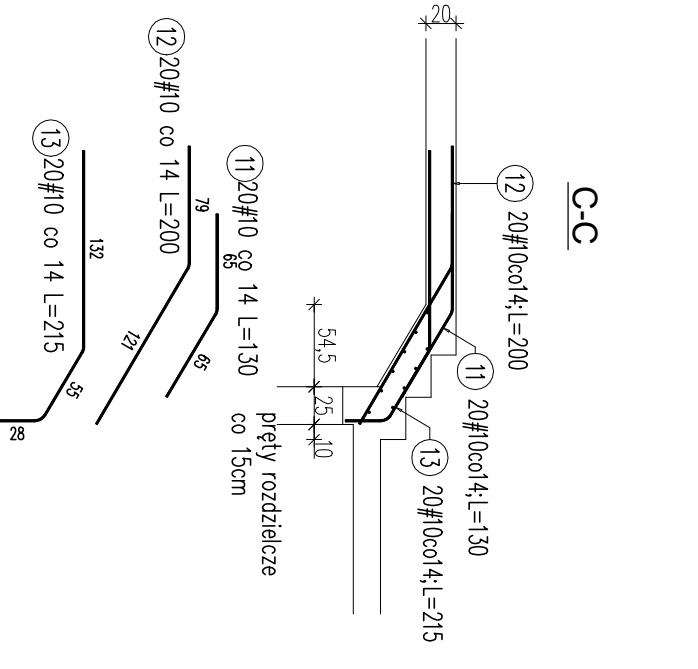
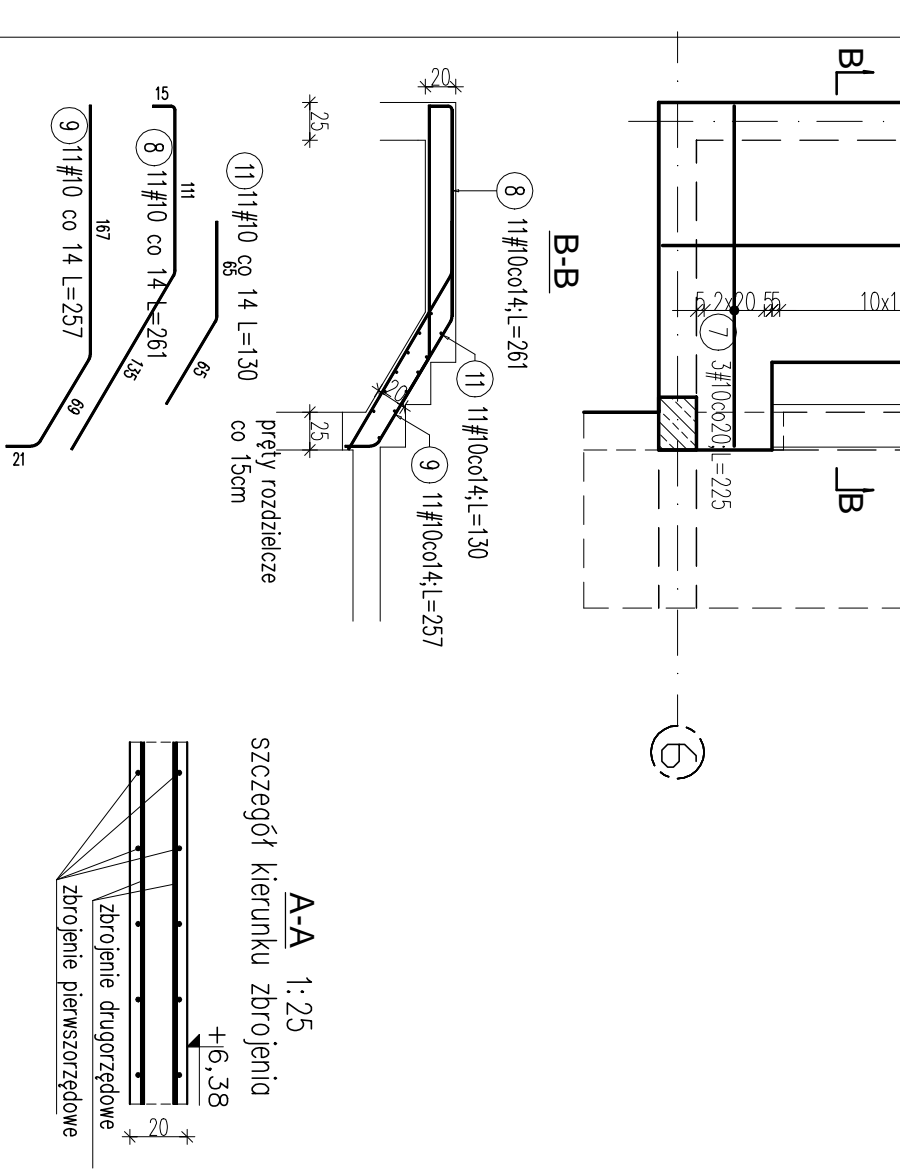
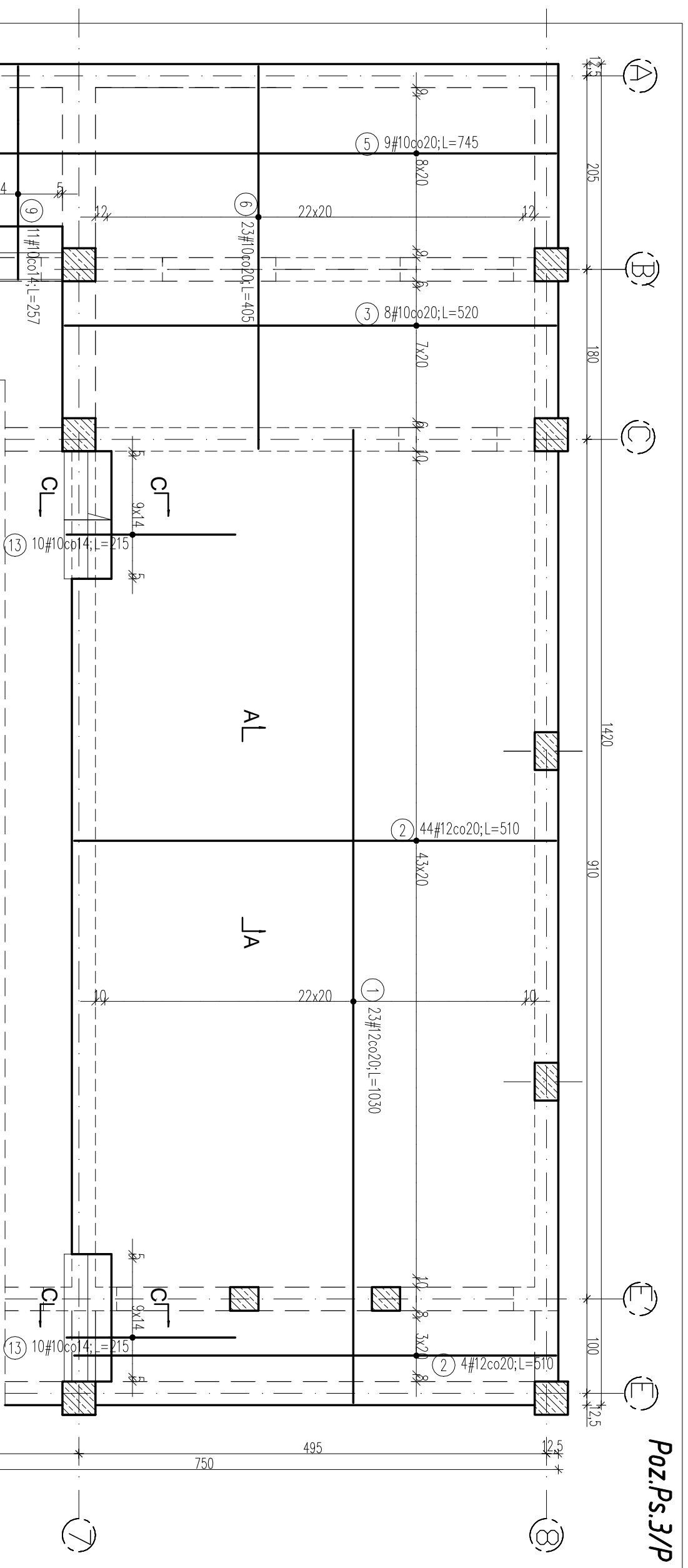


**Poz.Ps.3/P strop nad parterem  
- zbrojenie dolne.  
skala 1:50**



**UWAGA:**

- Rozpotrywać łącznie z opisem technicznym oraz projektami brzoźowymi;
- Rozpotrywać łącznie z rysunkami konstrukcyjnymi elementów;
- Na ścianach wykonać wieńce stropowe zgodnie z rysuntem szczegółowym wieńców;
- Stabilizacja zbrojenia wkładkami dystansowymi, ilość stali na stabilizację zbrojenia nie została podana;
- Układ otworów w płycie sprawdzić zgodnie z rysunkami brzoźowymi oraz ze schematami konstrukcyjnymi;
- Zbrojenie przechodzące przez otwory przeciąć i zagiąć w płytę;
- Przy otworach roznieść dodatkowe pręty zgodnie z rysunkiem. Jeżeli na rysunku nie uwzględniono dodatkowego zbrojenia przy otworach, należy dołożyć pręty równe 0,5 przeciętych prętów po każdej stronie otworu;

**Beton: B25**

**Stal: A-IIIIN BSF500S**

**Otrulina: c=2,0cm**

**grubość płyty: 20cm**

OBIEKT:		Rozbudowa budynku Państwowej Szkoły Muzycznej I stopnia im. Witolda Lutosławskiego w Zambrowie na działce nr 1475 przy ul. Aleja Wojska Polskiego 4		Nr rys.	K21
Nazwa rys.	Poz.Ps.3/P strop nad parterem - zbrojenie dolne.			Skala	1:50
projektant	mgr inż. S. Sanejko			podpisy	
opracował	mgr inż. J. Zasim			Upr. B/L/1009/91 PD-0052	14.11.2014