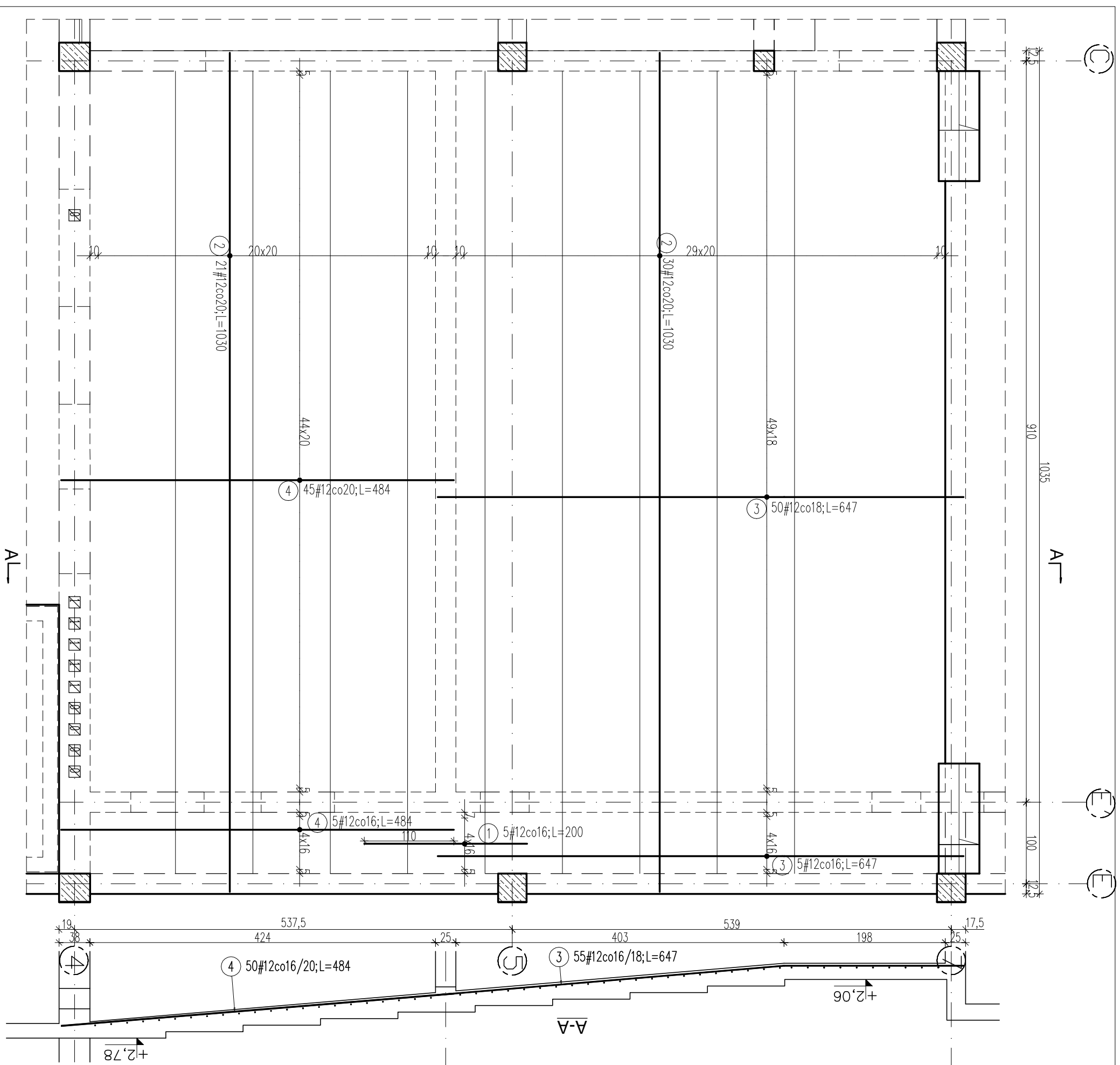


**Poz.Ps.4/P strop nad parterem**  
- zbrojenie dolne.  
skala 1:50



ZESTAWIENIE STALI			
Poz.	Stal	Długość (cm)	Długość łączna (m)
	#		
1	A-IIIIN # 12	200	10,00
2	A-IIIIN # 12	1030	525,30
3	A-IIIIN # 12	647	355,85
4	A-IIIIN # 12	484	242,00
Długość wg średnic (m)			1133,15
Masa 1 m pręta (kg/m)			0,89
Masa łączna wg średnic (kg)			1006,24
Masa łączna wg gotunku stali (kg)			1006,24
Ogółem (kg)			1006,24

**UWAGA:**

- Rozpotrywać łącznie z opisem technicznym oraz projektami branzowymi;
- Rozpotrywać łącznie z rysunkami konstrukcyjnymi elementów;
- Na ścianach wykonać wieńce stropowe zgodnie z rysuntem szczegółowym wieńców;
- Stabilizacja zbrojenia wkładkami dystansowymi, ilość stali na stabilizację zbrojenia nie została podana;
- Układ otworów w płycie sprawdzić zgodnie z rysunkami branzowymi oraz ze schematami konstrukcyjnymi;
- Zbrojenie przechodzące przez otwory przeciąć i zagiąć w płytę;
- Przy otworach roznieść dodatkowe pręty zgodnie z rysunkiem. Jeżeli na rysunku nie uwzględniono dodatkowego zbrojenia przy otworach, należy dołożyć pręty równe 0,5 przeciętych prętów po każdej stronie otworu;

**Beton: B25**

**Stal: A-IIIIN BSF500S**

**Otrulina: c=2,0cm**

**grubość płyty: 20cm**

OBIEKT:		Rozbudowa budynku Państwowej Szkoły Muzycznej I stopnia im. Witolda Lutosławskiego w Zambrowie na działce nr 1475 przy ul. Aleja Wojska Polskiego 4	Nr rys.	<b>K123</b>
Nazwa rys.	<b>Poz.Ps.4/P strop nad parterem - zbrojenie dolne.</b>		Skala	<b>1:50</b>
projektant	<b>mgr inż. S. Sanejko</b>	Upr.BU/1009/1 PD-0052	podpisy	
opracował	<b>mgr inż. J. Zasim</b>	14.11.2014		