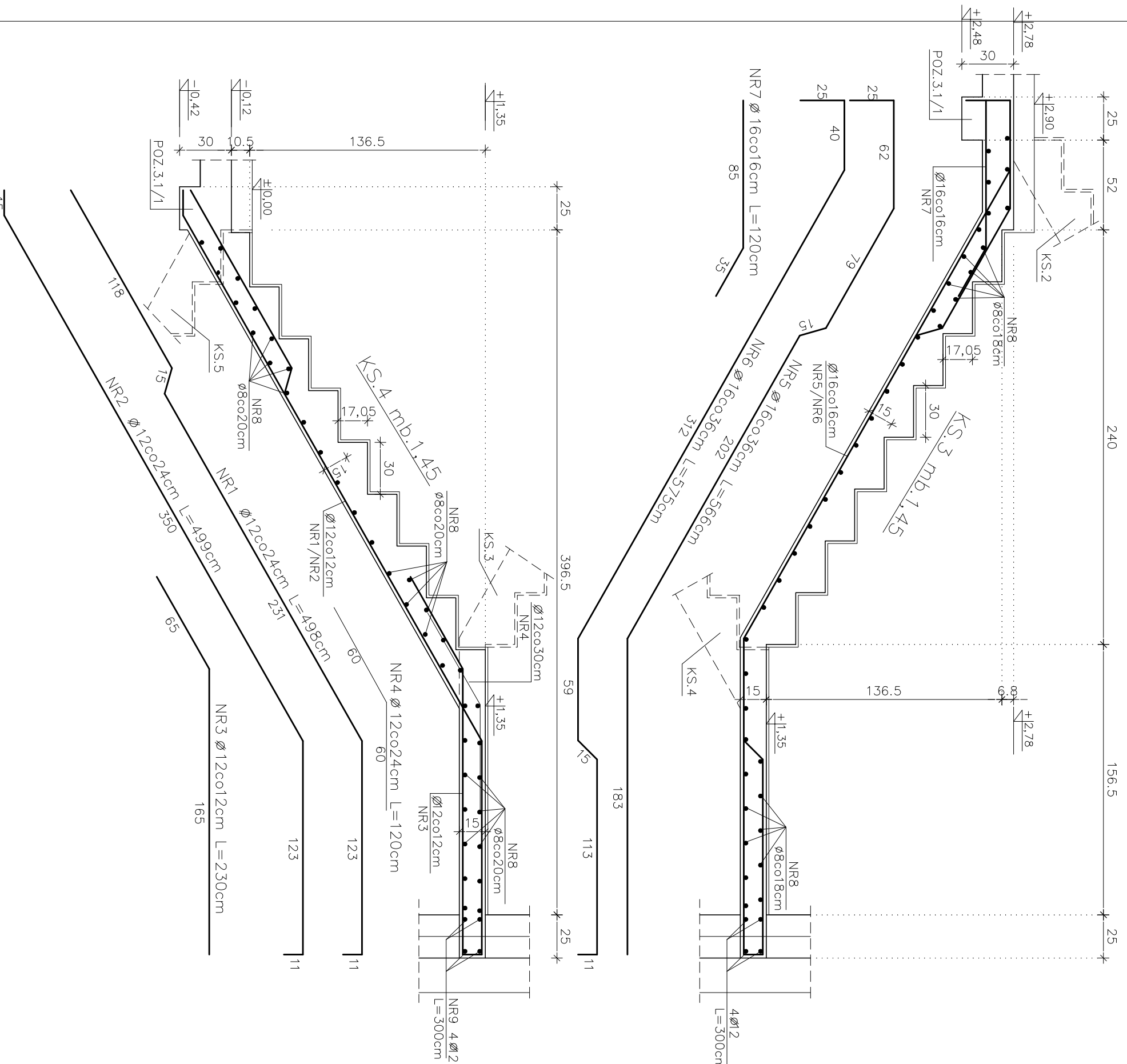


KS.3, KS.4
SKALA 1:25



KS.3, KS.4						
Numer	Średnica [mm]			Ilość prętów [szt.]		
	8	12	16	Stal A0	Stal AIIIN	Stal AIIIN
	Pole przekroju [cm ²]		2,01	Średnica [mm]		
	0,50	1,13		8	12	16
	Długość pręta [cm]					
1	-	498	-	6	-	29,88
2	-	499	-	7	-	34,93
3	-	230	-	13	-	29,90
4	-	160	-	7	-	11,20
5	-	-	566	5	-	28,30
6	-	-	575	4	-	23,00
7	-	-	120	10	-	12,00
8	110	-	-	mb.	110,00	-
9	-	-	-	mb.	-	12,00
Długość razem [m]				110	118	63
Masa jednostkowa [kg/m]				0,395	0,888	1,578
Masa razem [kg]				43,40	104,68	99,91
Masa wg gatunków stali [kg]				43,40	204,59	
MASA CAŁKOWITA [kg]				248,00		

Beton: C20/25 (B25)
Stal: A-IIIN BS1500S
A-0 St0S-b
Otulina: c=2,0cm

OBIEKT:		Rozbudowa budynku Państwowej Szkoły Muzycznej I stopnia im. Witolda Lutosławskiego w Zambrowie na działce nr 1475 przy ul. Aleja Wojska Polskiego 4		Nr rys.	K127
Nazwa rys.		Schody Poz.KS.3, KS.4.		Skala	1:25
projektant	mgr inż. S. Sanejko	Upr.B/L/100/91	14.11.2014	podpisy	
opracował	mgr inż. Daria Zasiim	PD-0052			