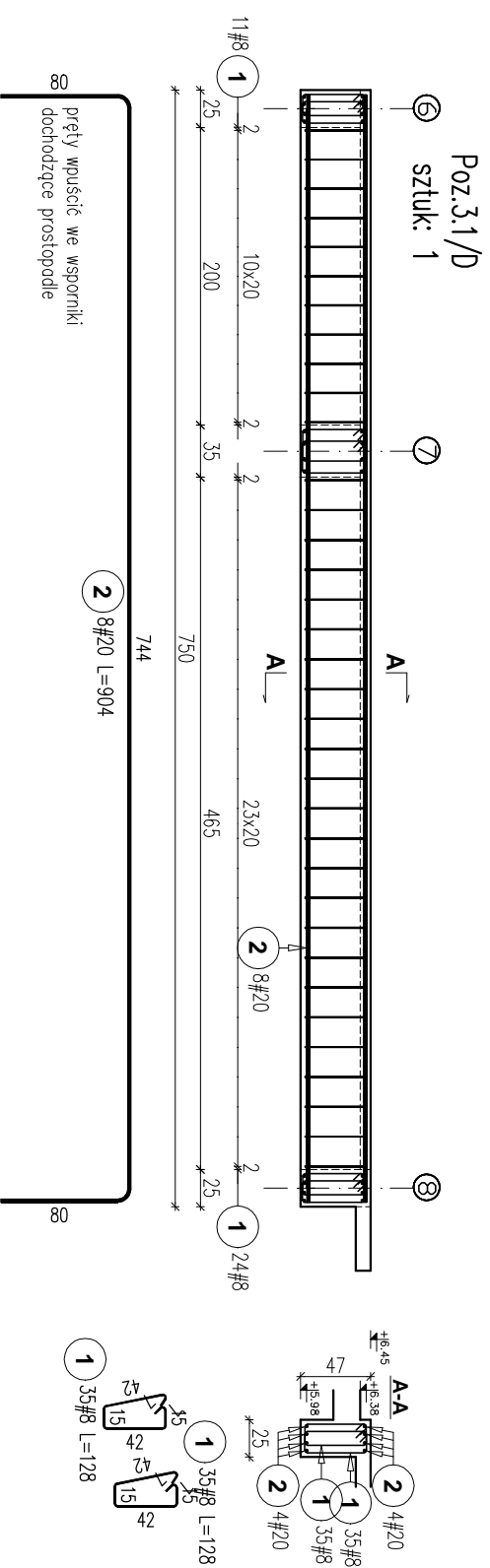
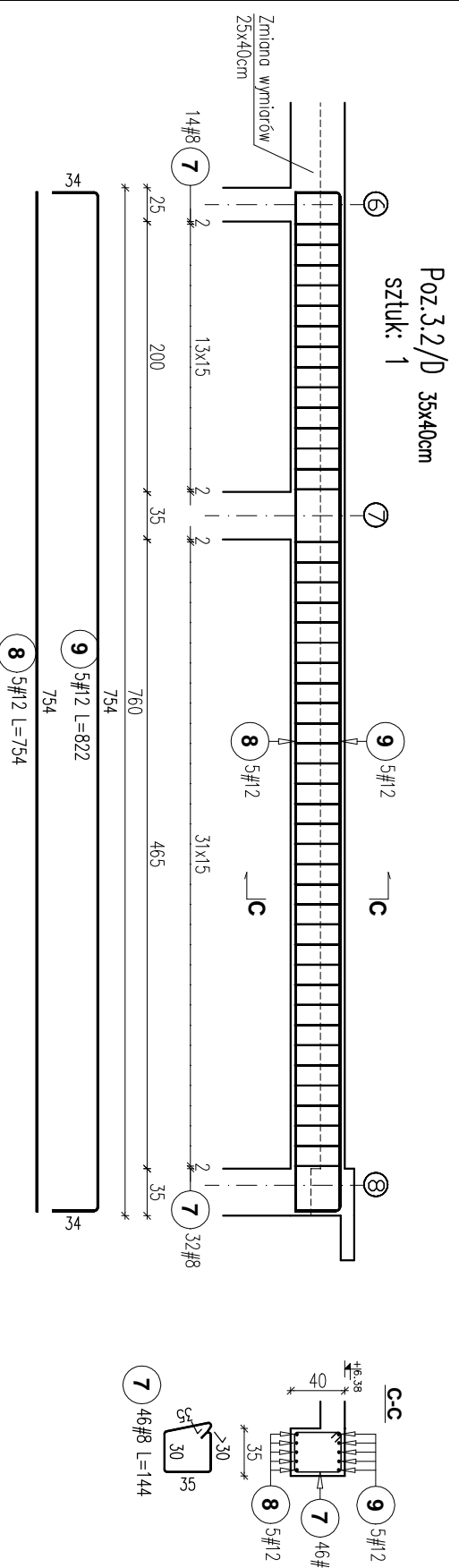
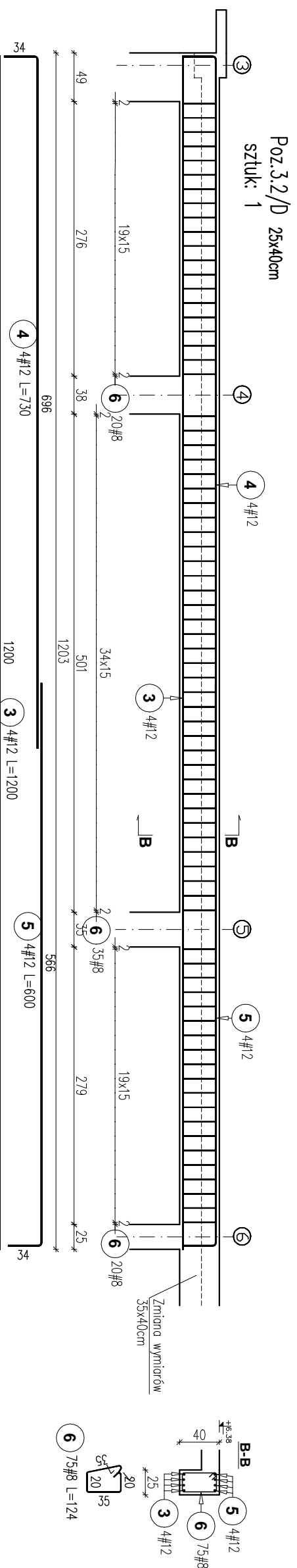


Podciągi Poz.3.1/D, Poz.3.2/D.
Skala 1:50



ZESTAWIENIE STALI					
Poz.	Stal	Długość (mm)	Długość łączna (m)		
			ogółem	# 8	# 12
1	8	1280	70	89,60	
2	20	9040	8		72,32
3	12	12000	4		48,00
4	12	7300	4		29,20
5	12	6000	4		24,00
6	8	1240	75		93,00
7	8	1440	46		66,24
8	12	7540	5		37,70
9	12	8220	5		41,10
Długość wg średnic (m)				248,84	180,00
Masa 1 m pręta (kg/m)				0,40	0,89
Masa łączna wg średnic (kg)				98,29	159,84
Masa łączna wg gotowca stali (kg)				436,76	
Ogółem (kg)				436,76	



Beton: C20/25 (B25)
Stal: A-IIIIN BSr500S
Otulina: c=2,5cm

OBIEKT:		Rozbudowa budynku Państwowej Szkoły Muzycznej I stopnia im. Witolda Lutosławskiego w Zambrowie na działce nr 1475 przy ul. Aleja Wojska Polskiego 4		Nr rys.	K/31
Nazwa rys.		Podciągł Poz.3.1/D, Poz.3.2/D.		Skala	1:50
projektant	mgr inż. S. Sanejko	Upr.B/L/1009/1	PD-0052	podpisy	
opracował	mgr inż. J. Zasim			14.11.2014	