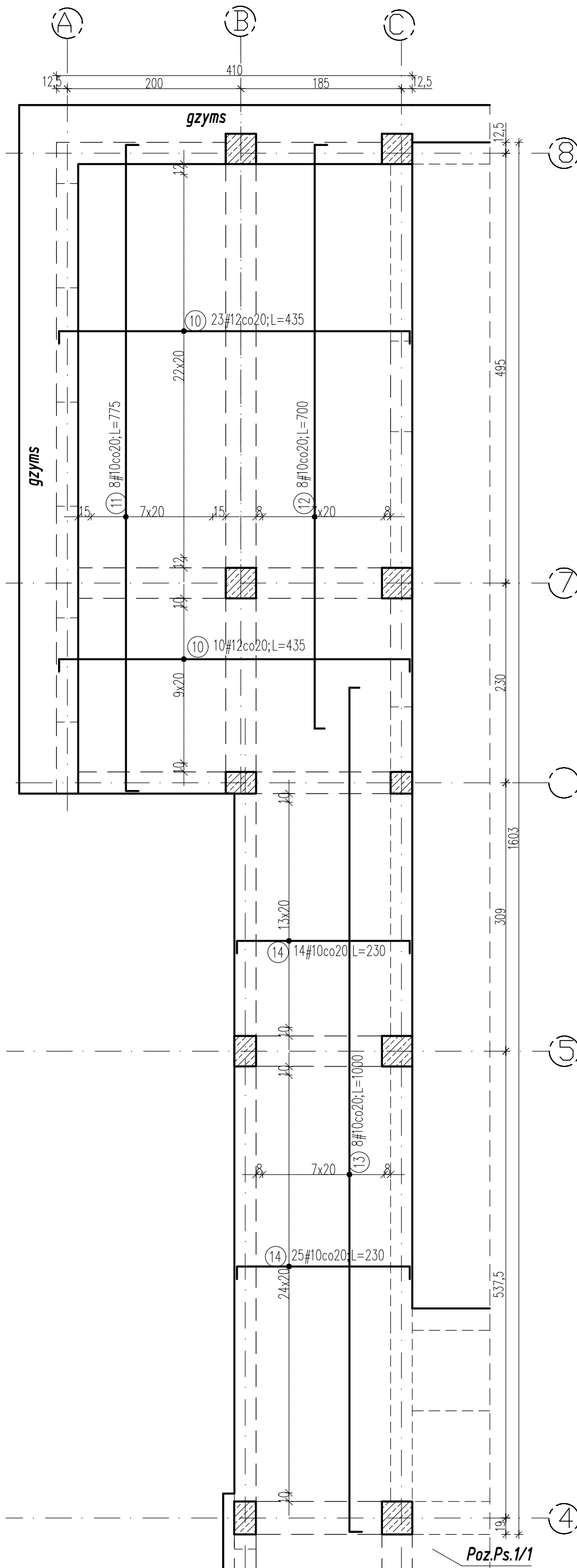


**Poz.Ps.6/D stropodach  
- zbrojenie górne.  
skala 1:50**



ZESTAWIENIE STALI						
Poz.	Stal # A-IIIIN	Długość (cm)	ogółem	Długość łączna (m)		Schemat (cm)
				# 10	# 12	
10	12	435	33		143,55	
11	10	775	8	62,00		
12	10	700	8	56,00		
13	10	1000	8	80,00		
14	10	230	39	89,70		
Długość wg średnic (m)				287,70	143,55	
Masa 1 m pręta (kg/m)				0,62	0,89	
Masa łączna wg średnic (kg)				177,51	127,47	
Masa łączna wg gatunku stali (kg)				304,98		
Ogółem (kg)				304,98		

**UWAGA:**

- Rozpatrywać łącznie z opisem technicznym oraz projektami branżowymi;
- Rozpatrywać łącznie z rysunkami konstrukcyjnymi elementów;
- Na ścianach wykonać wieńce stropowe zgodnie z rysunkiem szczegółowym wieńców;
- Stabilizacja zbrojenia wkładkami dystansowymi, ilość stali na stabilizację zbrojenia nie została podana;
- Układ otworów w płycie sprawdzić zgodnie z rysunkami branżowymi oraz ze schematami konstrukcyjnymi;
- Zbrojenie przechodzące przez otwory przecięć i zagięć w płytę;
- Przy otworach rozmieścić dodatkowe pręty zgodnie z rysunkiem. Jeżeli na rysunku nie uwzględniono dodatkowego zbrojenia przy otworach, należy dołożyć pręty równe 0,5 przeciętych prętów po każdej stronie otworu;

**Beton: B25**

**Stal: A-IIIIN BS1500S**

**Otulina: c=2,0cm**

**grubość płyty: 18cm**

OBIEKT:	Rozbudowa budynku Państwowej Szkoły Muzycznej I stopnia im. Witolda Lutosławskiego w Zambrowie na działce nr 1475 przy ul. Aleja Wojska Polskiego 4		Nr rys.	<b>K/39</b>
			Skala	<b>1:50</b>
Nazwa rys.	<b>Poz.Ps.6/D stropodach - zbrojenie górne.</b>			podpisy
projektant	<b>mgr inż. S. Sanejko</b>	Upr.BL/106/91 PD-0052	14.11.2014	
opracował	<b>mgr inż. J. Zasim</b>			

Poz.Ps.1/1