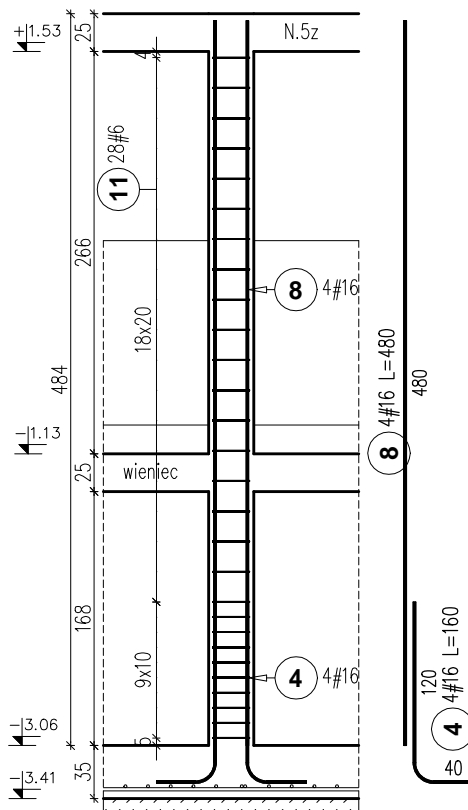
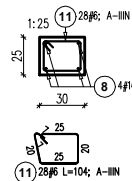


Filarki w osi E'. skala 1:50

Filarek
ilość elementów: 2



ZESTAWIENIE STALI							
Poz.	Stal		Liczba			Długość łączna (m)	
	#	Długość (mm)	w elemencie	elementów	ogółem	A-IIIIN	
						# 6	# 16
4	16	1600	4	2	8		12,80
8	16	4800	4	2	8		38,40
11	6	1040	28	2	56		58,24
Długość wg średnic (m)						58,24	51,20
Masa 1 m pręta (kg/m)						0,22	1,58
Masa łączna wg średnic (kg)						12,93	80,90
Masa łączna wg gatunku stali (kg)						93,83	
Ogółem (kg)						93,83	



Beton: C20/25 (B25)
Stal: A-IIIIN BSt500S
Otulina: c=2,5cm

OBIEKT:	Rozbudowa budynku Państwowej Szkoły Muzycznej I stopnia im. Witolda Lutosławskiego w Zambrowie na działce nr 1475 przy ul. Aleja Wojska Polskiego 4	Nr rys.	KJ44
		Skala	1:50
Nazwa rys.	Filarki w osi E'.	podpisy	
projektant	mgr inż. S. Sanejko	Upr.BŁ/106/91 PD-0052	14.11.2014
opracował	mgr inż. J. Zasim		