

Uwaga: Hydrofor i urządzenie węzła ciepłego
w/g doboru brzozy sanitarnej

czujnik temp. zewnętrznej

YD15x16mm²

węzeł c.o.

zasilanie węzła kompostowego

regulator Trovis
w/g Projektu brzozy
sanitarnej

zestaw
hydroforowy
2x1,5kW

istn. Rozdzielnica

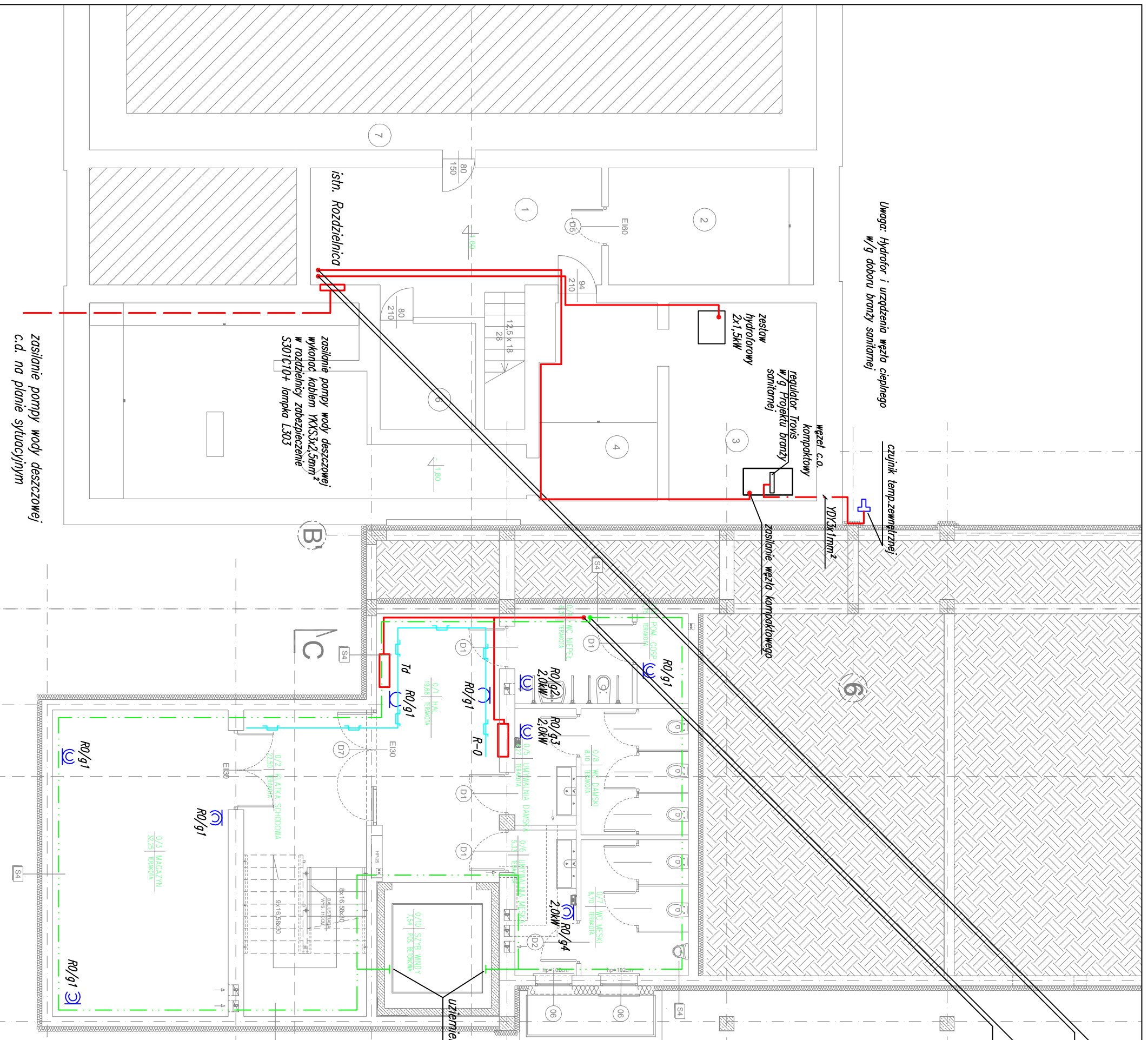
zasilanie pompy wody deszczowej
wykonana kablem YKKS3x2,5mm²
w rozdzielnicę zabezpieczenie
S301C10+ lampka L303

zasilanie pompy wody deszczowej
c.d. na planie sytuacyjnym

YD15x4mm²
HDGS PH90 5x4mm²

FeZn25x4mm
Y15x16mm² - do Td
YD15x6mm² - do R-0

uziemienie przewodnic dźwigu



"STUDIO ARCHITEKTURY" Lech Ryszawa		Urnawa nr 1/2014
Obiekt:	Rozbudowa budynku Państwowej Szkoły Muzycznej I stopnia Im. Witolda Lutosławskiego w Zambrowie na działce nr 1475 przy ul. Aleja Wojska Polskiego 4.	Nr rys. 6/22
Nazwa rys.	RZUT PIWNIC - instalacje gniazdowe, technologiczne i włzy	Skala 1:100
projektant	mgr inż. Adam Dubowski	podpisy
	Upř. B1/3/18/89 PDL/E/-0299/01	10.11.2014

"ONEGA" SIS USŁUGI PROJEKTOWE
ADAM DUBOWSKI
TEL. 517 54 54 55

