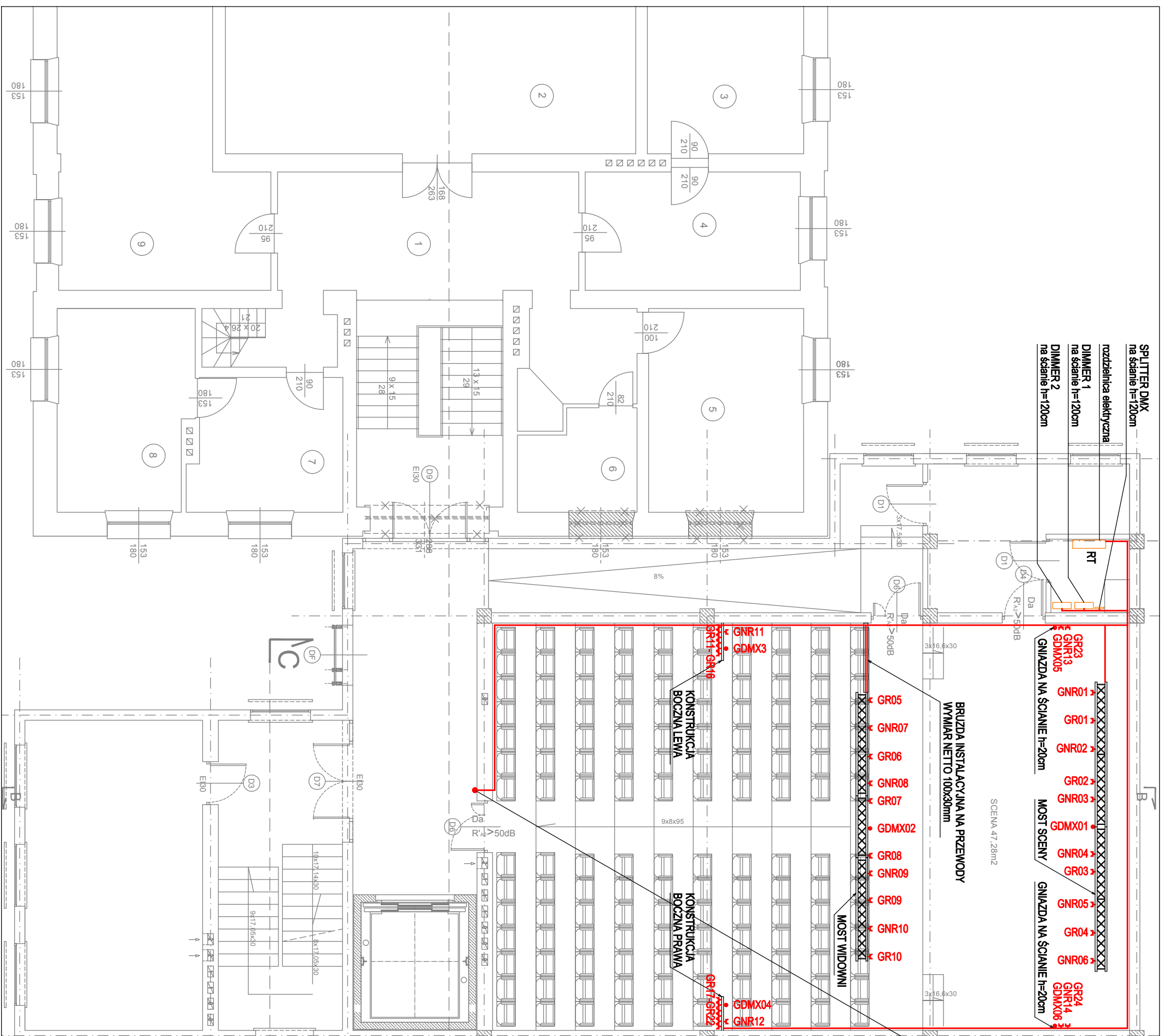


RZUT PIĘTRA I SKALA 1:100



SPLITTER DMX
na ścianie h=120cm
rozdzielnica elektryczna
DIMMER 1
na ścianie h=120cm
DIMMER 2
na ścianie h=120cm

SCENA 47,28m²

BRUZZA INSTALACYJNA NA PRZEWODY
WYMIAR NETTO 100x30mm

DO KONSOLETY
OSWIETLENOWEJ

LEGENDA	
	ETC S4 50°
	ETC S4 26°
	ETC S4 FRESNEL
	ROBE PARFECT
	ROBE LEDWASH 300
	ALTMAN CYC100
	ETC Smartfade ML
	GNIAZDO ZASILAJĄCE REGULOWANE
	GNIAZDO ZASILAJĄCE NIEREGULOWANE
	GNIAZDO SYGNAŁU DMX

- GNR01
- GR01
- GNR02
- GR02
- GNR03
- GR03
- GNR04
- GR04
- GNR05
- GR05
- GNR06
- GR06
- GNR07
- GR07
- GNR08
- GR08
- GNR09
- GR09
- GNR10
- GR10
- GNR11
- GR11
- GNR12
- GR12
- GNR13
- GR13
- GNR14
- GR14
- GDMX01
- GDMX02
- GDMX03
- GDMX04
- GDMX05
- GDMX06

"OMEGA" SŚ USŁUGA PROJEKTOWA
ADAM DUBOWSKI
TEL. 517 54 54 55



"STUDIO ARCHITEKTURY" Lech Ryszawa

Umowa nr
1/2014

Objekt:
Rozbudowa budynku Państwowej Szkoły Muzycznej I stopnia
im. Witolda Lutosławskiego w Zambrowie na działce nr 1475
przy ul. Aleja Wojska Polskiego 4.

Nr r/s.
5
Skala
1:100

Nazwa r/s.
**ROZMIESZCZENIE ELEMENTÓW SYS. OŚWIETLENIA
SCENICZNEGO NA RZUCIE I PIĘTRA - Gniazda**

Podpisy

Projektant
mgr inż. Adam Dubowski

Upr. B/L/318/98
PDL/IE/40299/01

10.11.2014