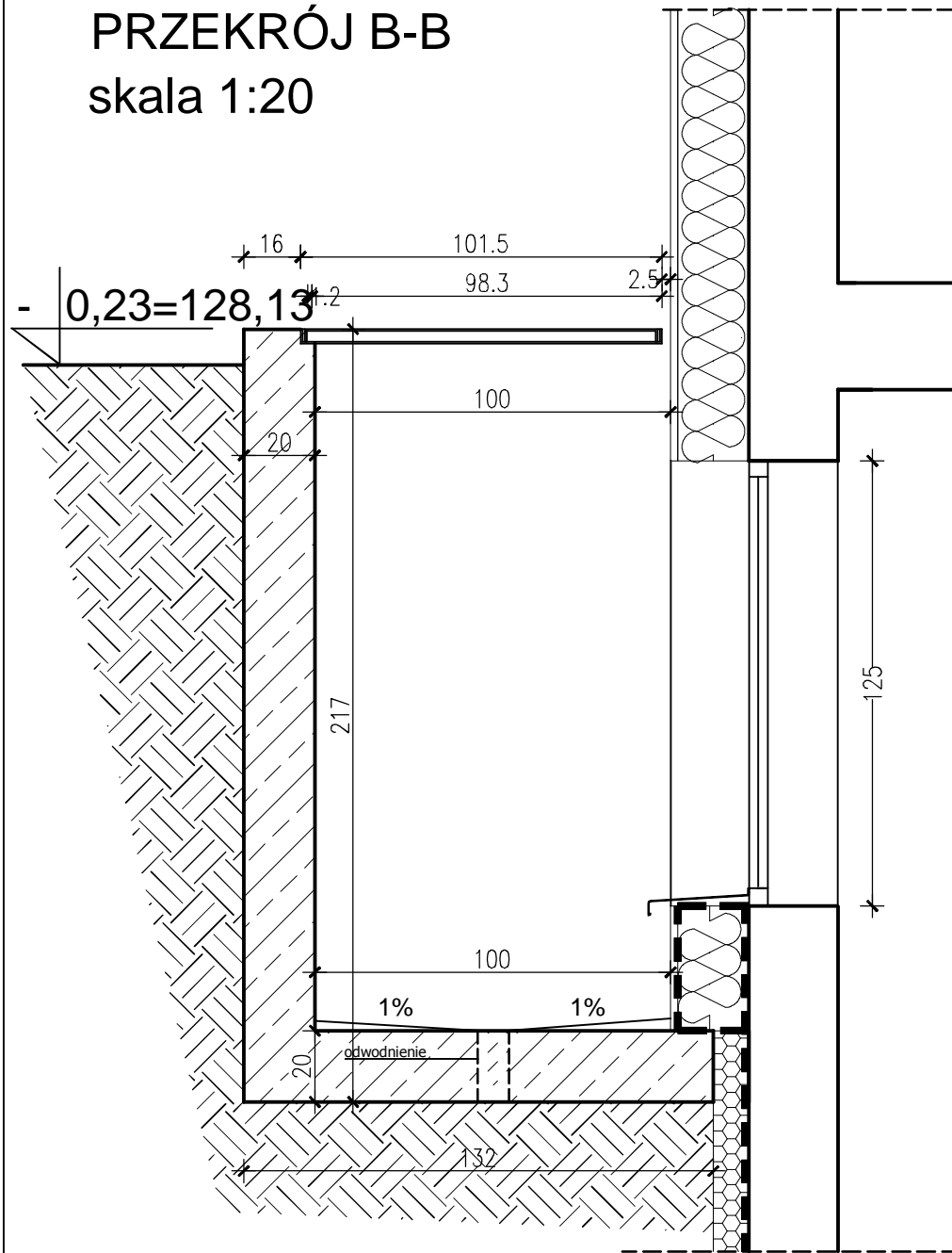
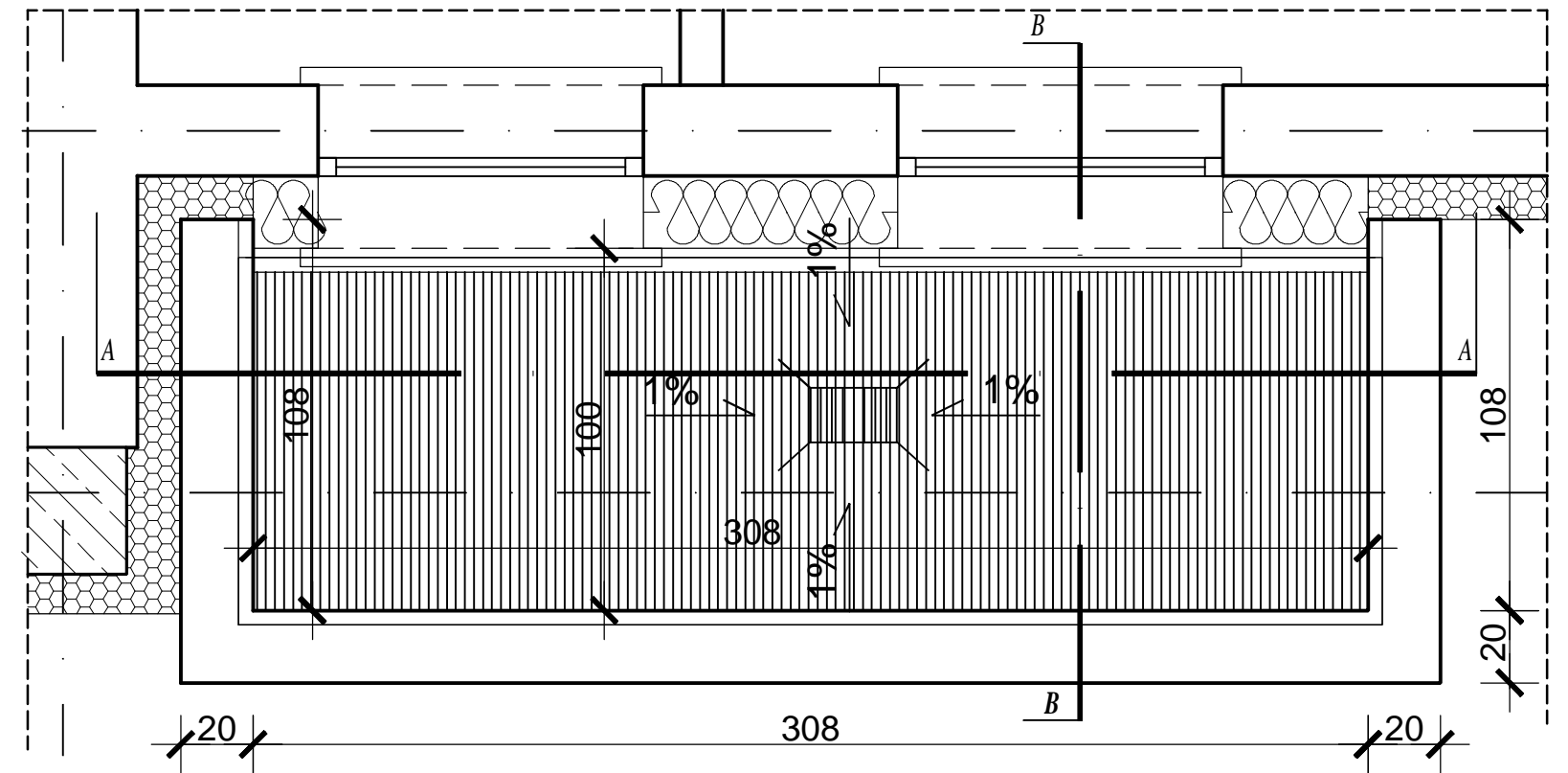


PRZEKRÓJ B-B  
skala 1:20

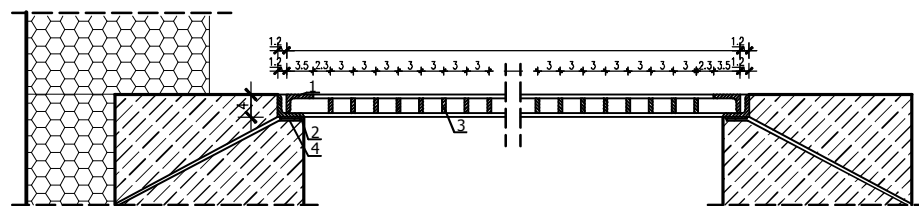


DETAL STUDZIENKI Z KRATĄ

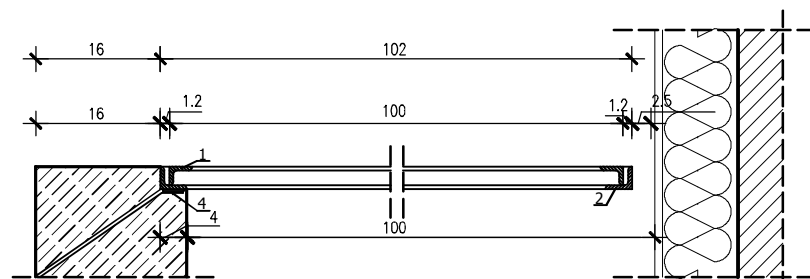
RZUT skala 1:10



SZCZEGÓŁ PRZEKROJU A-A skala 1:10



SZCZEGÓŁ PRZEKROJU B-B skala 1:5



ŚREDNIE ZESTAWIENIE STALI NA 1 KRATĘ

Profil	Ciężar jedn. kG/mb	Długość (mb) dł. x sztuk	Ciężar kG
1 L 35*35*3	1,60	3,12*2+1x2=8,24	13,19
2 L 40*40*5	2,97	3,12x1+1,1*2=5,32	15,80
3 C 30*5	1,18	0,98*102=99,96	117,95
4 C 40*5	1,57	3,12x1+1,1*2=5,32	8,35
RAZEM			155,29
+ NARZUT 3%			159,95

"STUDIO ARCHITEKTURY" Lech Ryszawa			Umowa nr 1/2014
OBIEKT:			PROJEKT WYKONAWCZY
Rozbudowa budynku Państwowej Szkoły Muzycznej I stopnia im. Witolda Lutosławskiego w Zambrowie wraz z rozbiórką i budową doziemnej linii kablowej nN zalicznikowej, doziemnej instalacji kanalizacji sanitarnej oraz budową doziemnej instalacji kanalizacji deszczowej z zbiornikiem na wodę deszczową, na działce nr 1475 przy ul. Aleja Wojska Polskiego 4			Nr rys. <b>A/18</b>
Nazwa rys. <b>DETAL STUDZIENKI Z KRATĄ</b>			Skala 1:20
projektant mgr inż. arch. Lech RYSZAWA			podpisy
architektura		Upr.BŁ/106/91 PD-0052	14.11.2014