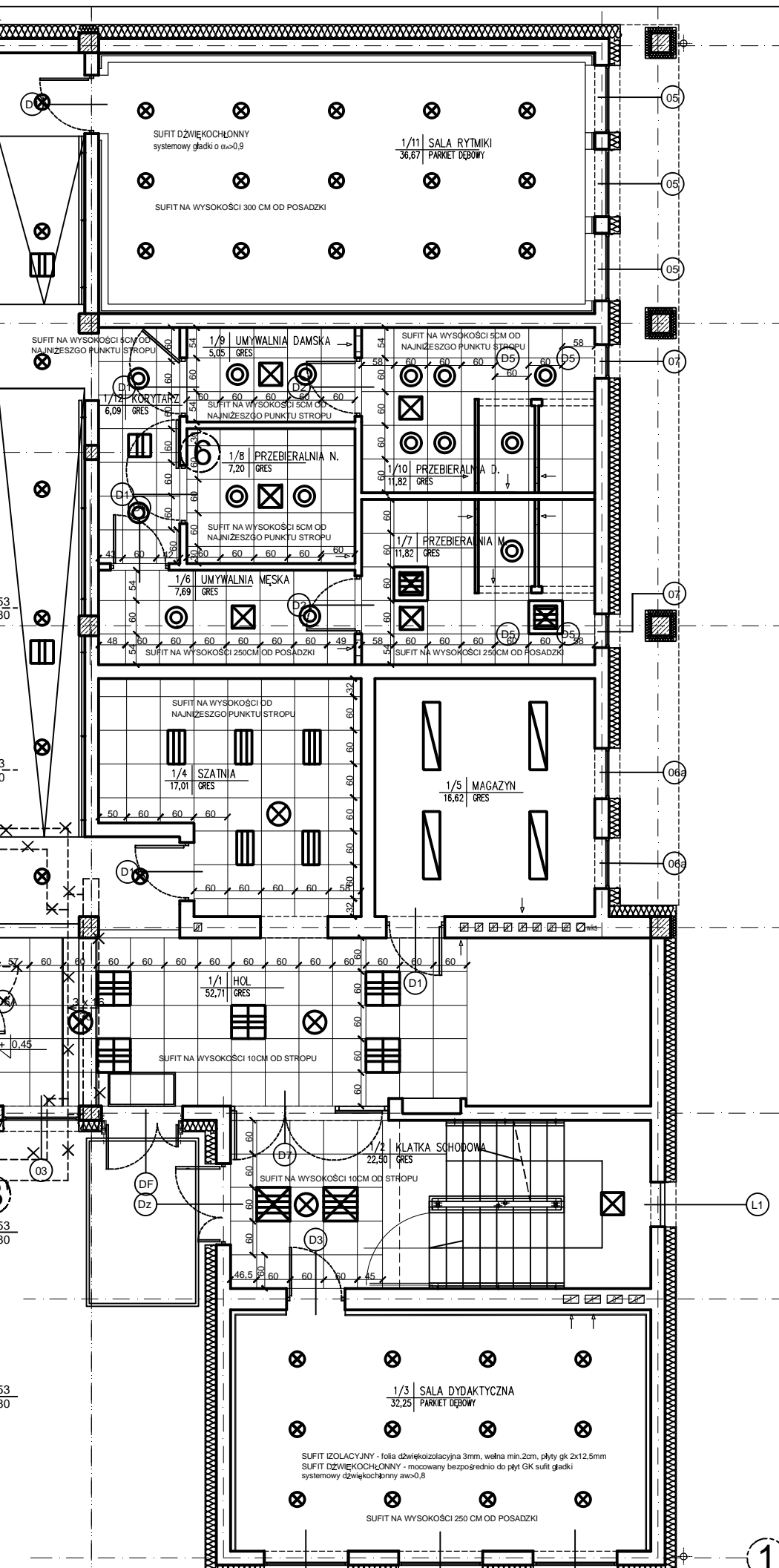
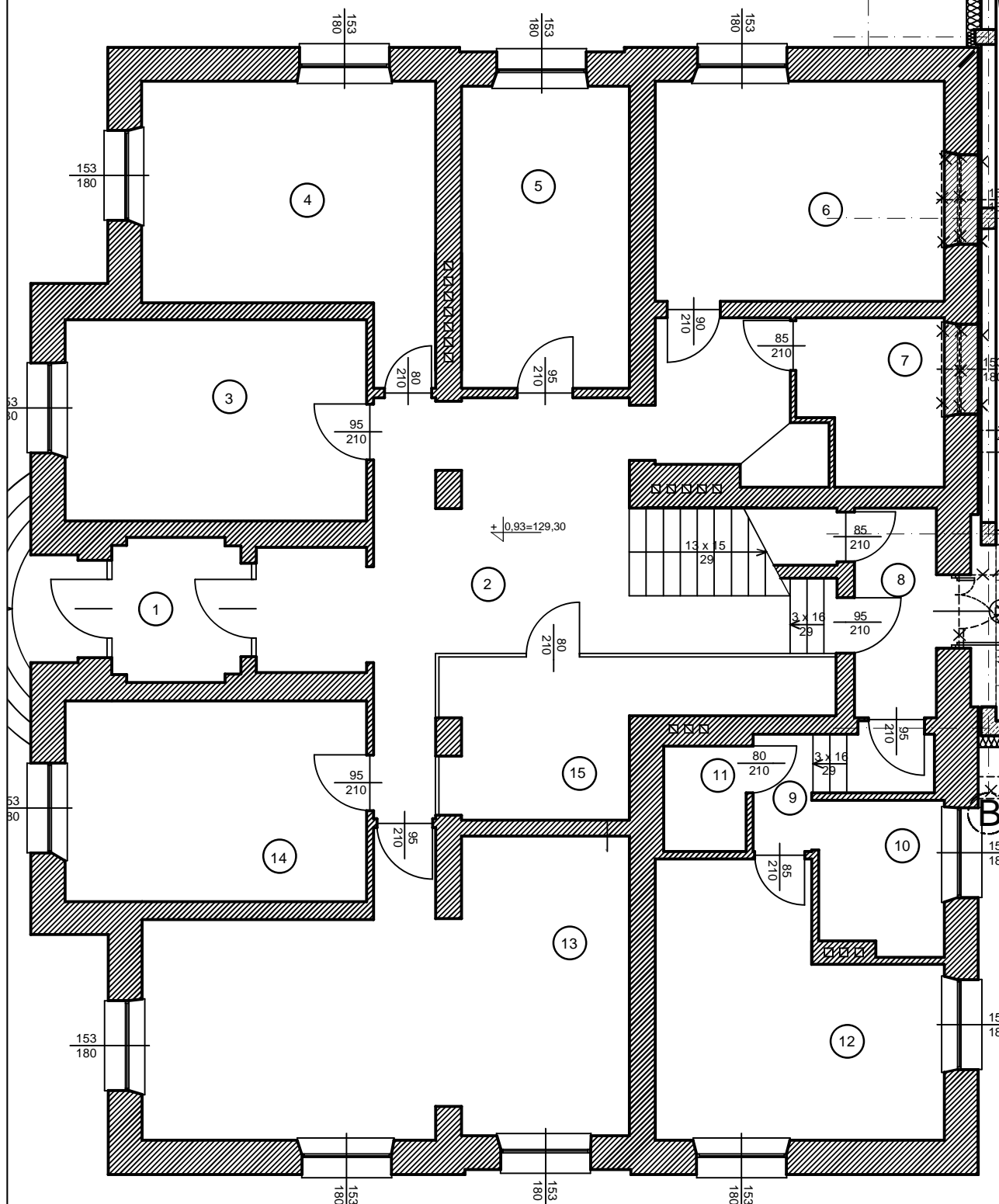


SUFIT PODWIESZANY - RZUT PARTERU

SKALA 1:100



- LEGENDA:**
- ☐ — sufit podwieszany modułowy 60x60cm z wełny prasowanej, klasa akustyczna (αs >0.9)
- OPRAWY OŚWIETLENIOWE:**
- "Aw1"** ☒ oprawa oświetlenia awaryjnego do wbudowania w sufit podwieszony, oprawa z diodą LED 1W, w komplecie z inwerterem i baterią, do pracy "w ciemno" h=1h, z optyką symetryczną np. Lungalargaluce LED (Beghelli) z soczewką largaluce
 - "Aw3"** ☒ oprawa oświetlenia awaryjnego nastropowa z diodą LED 1W, z inwerterem i baterią do pracy "w ciemno" h=1h, z optyką symetryczną szerokokątną (120st.) np. Lungalargaluce LED (Beghelli) z soczewką largaluce
 - "Aw4"** ☒ oprawa oświetlenia awaryjnego nastropowa z diodą LED 1W, z inwerterem i baterią do pracy "w ciemno" h=1h, z optyką typu "ulicznego" np. Lungalargaluce LED (Beghelli) z soczewką lungaluce
 - "A"** ☒ oprawa fluorescencyjna 2x18, IP20, elektroniczny układ zapłonowy, oprawa do wbudowania w sufit modułowy 60x60cm, korpus stalowy lakierowany raster aluminiowy polerowany paraboliczny np. K218 EVG VAD (Es-System)
 - "C"** ☒ oprawa fluorescencyjna 3x14, IP20, elektroniczny układ zapłonowy, oprawa do wbudowania w sufit modułowy 60x60cm, korpus stalowy lakierowany raster aluminiowy polerowany paraboliczny oprawa o wysokości zmniejszonej do 6cm (np. Lyra 3x14W Beghelli)
 - "D"** ☒ oprawa fluorescencyjna 4x18, IP20, elektroniczny układ zapłonowy, oprawa do wbudowania w sufit modułowy 60x60cm, korpus stalowy lakierowany dyfuzor opalizowany, np. K418 EVG D0 (Es-System)
 - "E"** ☒ oprawa sufitowa typu downlight do świetlówek 2x26W wykonana w formie tubusa, z aluminiowym odbłyśnikiem i szybą rozpraszającą, z dodatkową uszczelką zapobiegającą drganiom szyby np. LUGSTAR HORIZONTAL 1 glass n/t
 - "G"** ☒ oprawa fluorescencyjna 1x36, IP20, elektroniczny układ zapłonowy, oprawa do nabudowania lub zawieszania, korpus stalowy lakierowany dyfuzor opalowy, np. SD136 (Es-System)
 - "J"** ☒ oprawa fluorescencyjna 4x18, IP44, elektroniczny układ zapłonowy, oprawa do wbudowania w sufit modułowy 60x60cm, korpus stalowy lakierowany dyfuzor pryzmatyczny np. Aries 35-02 4x18 CX (Beghelli)
 - "K"** ☒ oprawa fluorescencyjna do świetlówek 36W, IP44, okrągły plafon do montażu na ścianie lub strapie, elektroniczny układ zapłonowy np. Base TC-F 36W (Es-System)

"STUDIO ARCHITEKTURY" Lech Ryszawa		Umowa nr 1/2014	
PROJEKT WYKONAWCZY		Nr rys. A/21	
OBIEKT:	Rozbudowa budynku Państwowej Szkoły Muzycznej I stopnia im. Witolda Lutosławskiego w Zambrowie wraz z rozbiórką i budową dociemnej linii kablowej rln załącznikowej, dociemnej instalacji kanalizacyjnej sanitarnej oraz budową dociemnej instalacji kanalizacyjnej z zbiornikiem na wodę deszczową, na działce nr 1475 przy ul. Aleja Wojska Polskiego 4	Skala	1:100
Nazwa rys.	SUFITY PODWIESZANE - RZUT PARTERU		
projektant architektura	mgr inż. arch. Lech RYSZAWA	Upr. B/106/91 PD-0652	14.11.2014