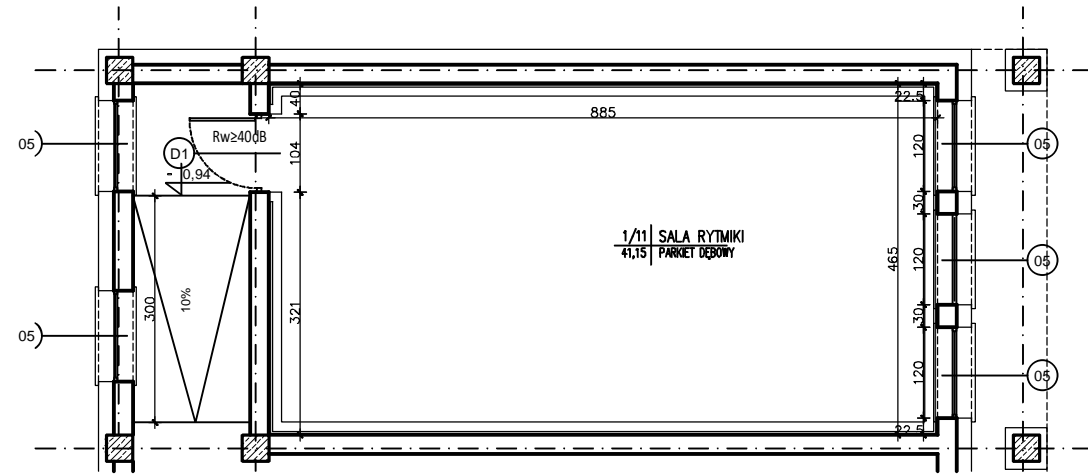
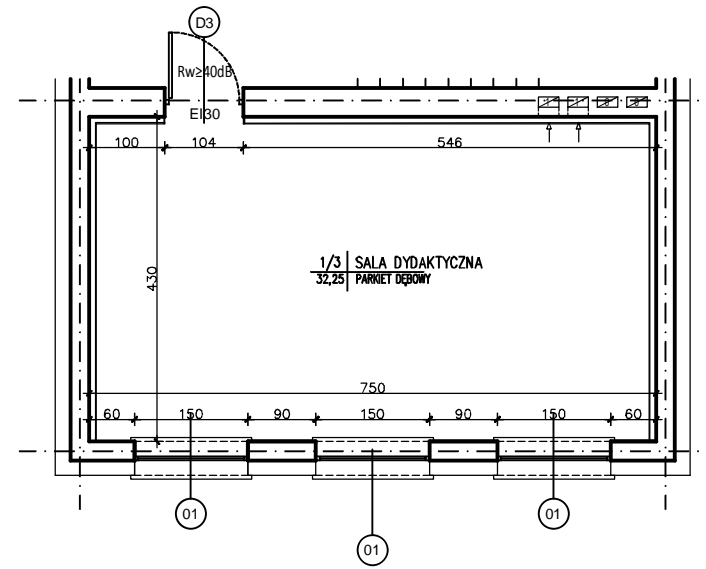


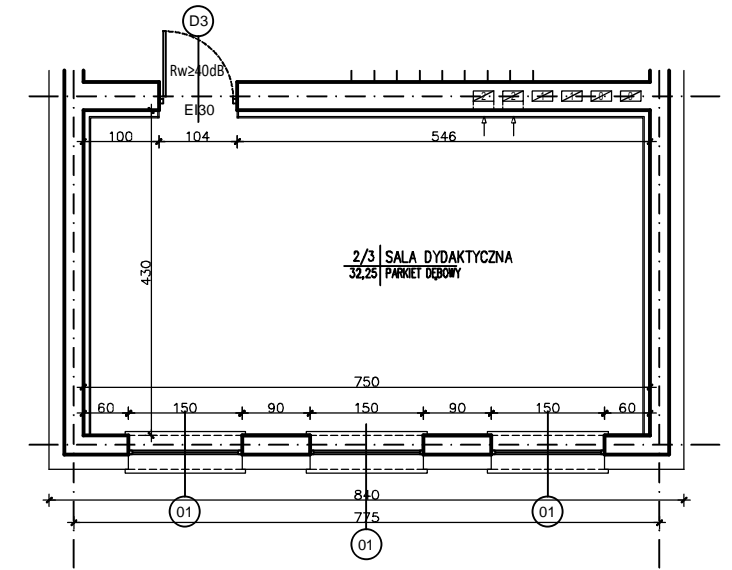
RZUT SALI RYTMIKI 1/11



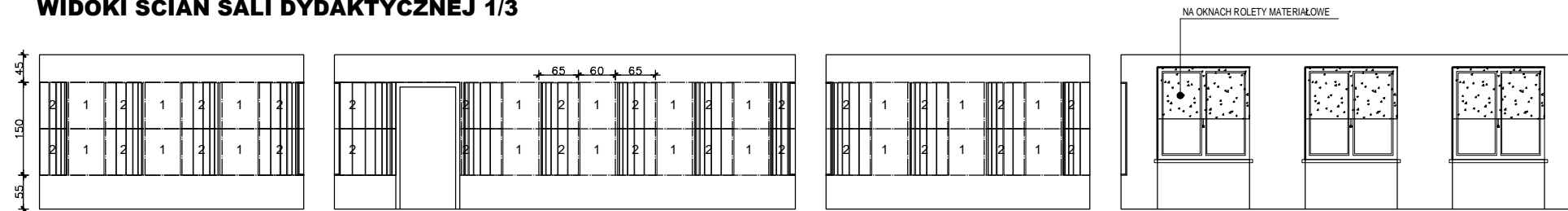
RZUT SALI DYDAKTYCZNEJ 1/3



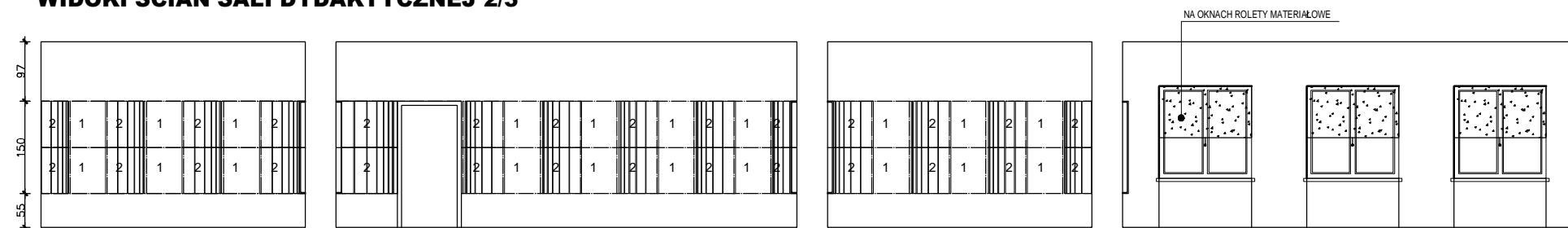
RZUT SALI DYDAKTYCZNEJ 2/3



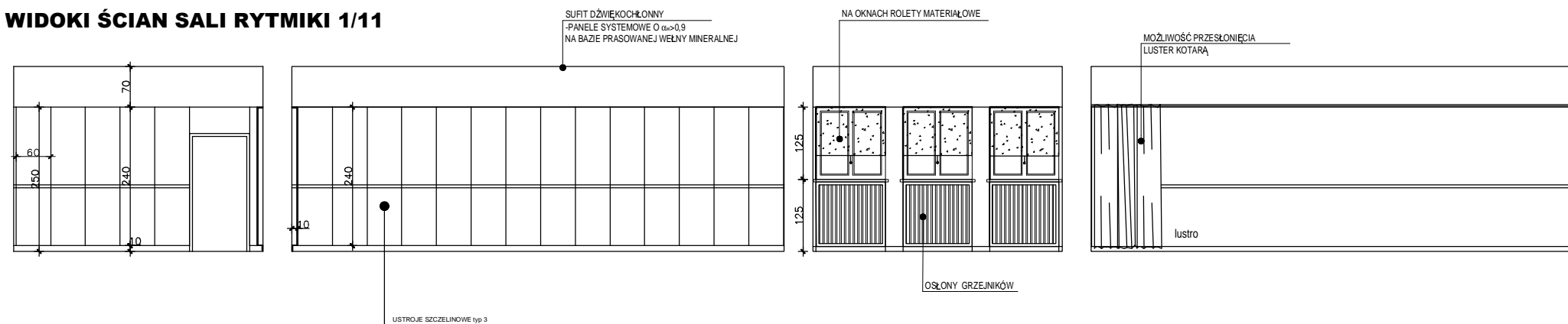
WIDOKI ŚCIAN SALI DYDAKTYCZNEJ 1/3



WIDOKI ŚCIAN SALI DYDAKTYCZNEJ 2/3



WIDOKI ŚCIAN SALI RYTMIKI 1/11



"STUDIO ARCHITEKTURY" Lech Ryszawa		Umowa nr 1/2014	
		PROJEKT WYKONAWCZY	
OBIEKT:	Rozbudowa budynku Państwowej Szkoły Muzycznej I stopnia im. Witolda Lutosławskiego w Zambrowie wraz z rozbiórką i budową doziemnej linii kablowej r/n zalicznikowej, doziemnej instalacji kanalizacji sanitarnej oraz budową doziemnej instalacji kanalizacji deszczowej z zbiornikiem na wodę deszczową, na działce nr 1475 przy ul. Aleja Wojska Polskiego 4	Nr rys.	A/29
		Skala	1:100
Nazwa rys.	RZUTY ORAZ WIDOKI ŚCIAN POMIESZCZEŃ 1/11, 1/3 i 2/3	podpisy	
projektant akustyka	mgr inż. Ewa Włóczowska-Kosmała	14.11.2014	