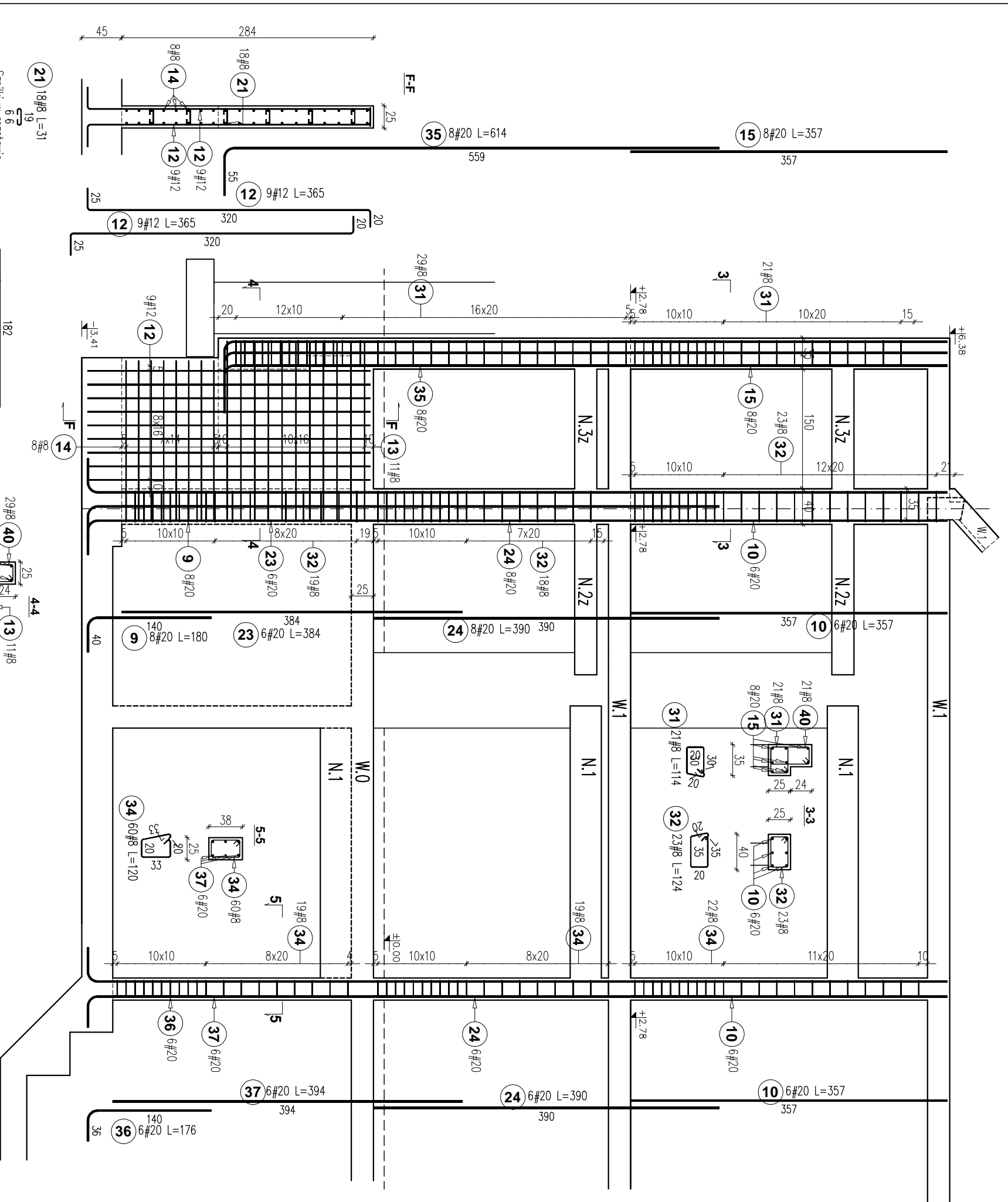


**Rama w osi 3.
Skala 1:50**



21 18#8 L=31
19
6,6
Szpilki w rozstawie
45x50cm ~4szt./m²

14 8#8 L=222
182
20
20
14 8#8 L=222
182
20
20

31 29#8 L=114
20
20
40 29#8 L=142
20
20

13 11#8 L=244
204
20
20
13 11#8 L=244
204
20
20
13 11#8
135
35
23 6#20
32 37#8
35
35
32 37#8 L=124
20
20

Poz.	Stal	Długość (mm)	ZESTAWIENIE STALI		
			ogółem	# 8	A-IIIIN # 12 # 20
9	20	1800	8		14,40
10	20	3570	12		42,84
12	12	3650	18		65,70
13	8	2440	22		53,68
14	8	2220	16		35,52
15	20	3570	8		28,56
21	8	310	18		5,58
23	20	3840	6		23,04
24	20	3900	14		54,60
31	8	1140	50		57,00
32	8	1240	60		74,40
34	8	1200	60		72,00
35	20	6140	8		49,12
36	20	1760	6		10,56
37	20	3940	6		23,64
40	8	1420	50		71,00
Długość wg średnic (m)			369,18	65,70	246,76
Masa 1 m pręta (kg/m)			0,40	0,89	2,47
Masa łączna wg średnic (kg)			145,83	58,34	609,50
Masa łączna wg gotowca stali (kg)			813,66		
Ogółem (kg)			813,66		

**Beton: C20/25 (B25)
Stal: A-IIIIN BS1500S
Otulina: c=2,5cm**

OBIEKT:		Rozbudowa budynku Państwowej Szkoły Muzycznej I stopnia im. Witolda Lutosławskiego w Zambrowie na działce nr 1475 przy ul. Aleja Wojska Polskiego 4		Nr rys.	K115
Nazwa rys.		Rama w osi 3.		Skala	1:50
projektant	mgr inż. S. Sanejko	Upr.BU/1009/91		podpisy	
opracował	mgr inż. J. Zasim	PD-0052	14.11.2014		