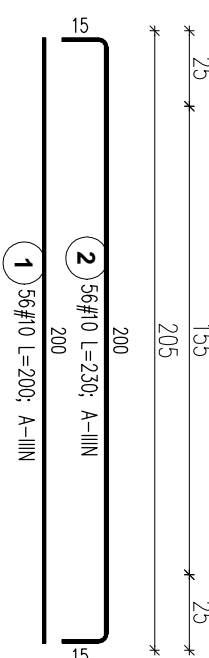
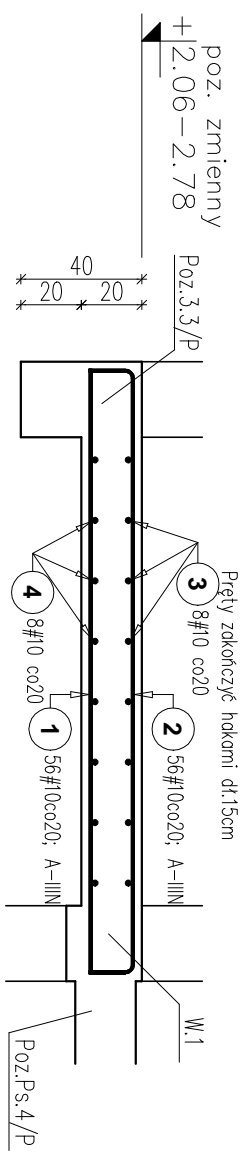


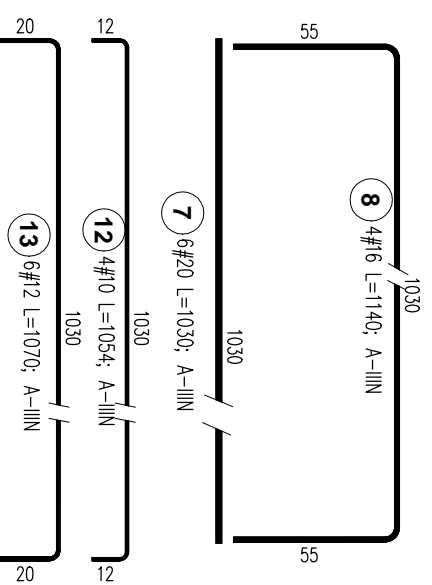
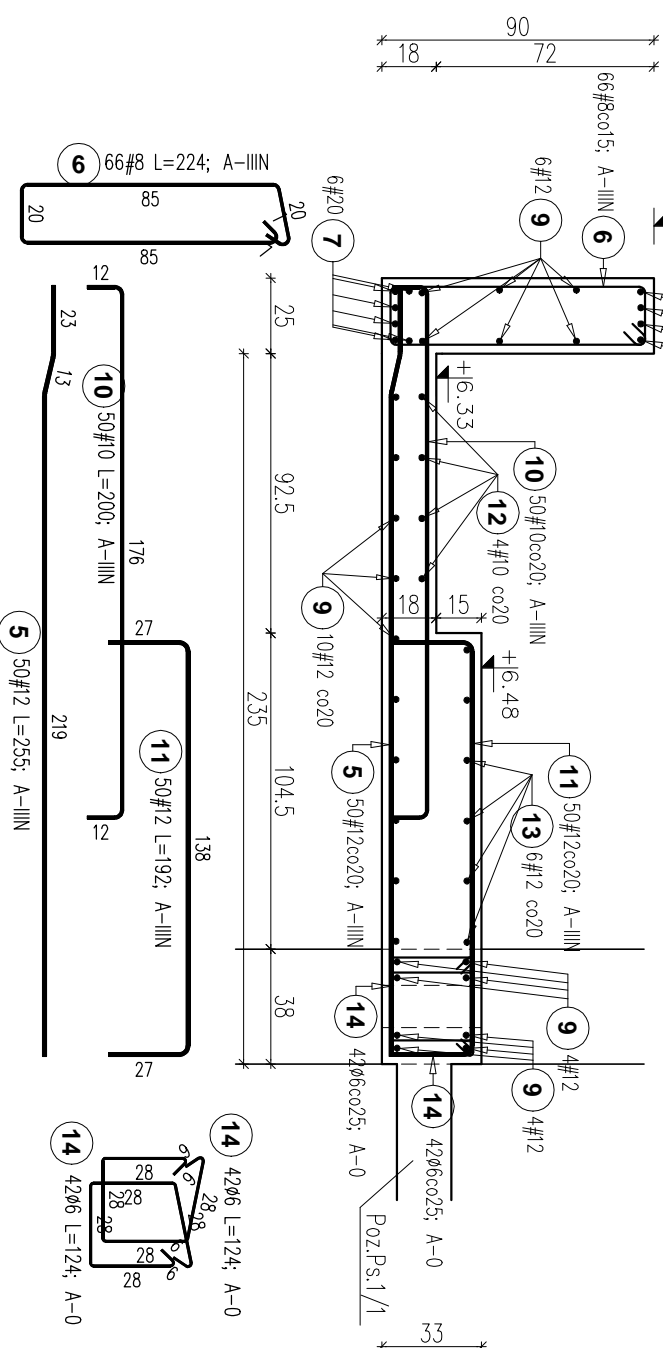
Poz.Ps.2/P, Poz.Ps2/1, Poz.3.2/1.

Skala 1:25

Poz.Ps.2/P
Łączna długość = 11,13mb



Poz.3.2/1
Poz.Ps.2/1
Łączna długość = 10,35mb



ZESTAWIENIE STALI

Poz.	Stal		Długość (mm)	ogółem	Długość łączna (m)							
	φ	#			A-0	# 6	# 8	# 10	# 12	# 16	# 20	
1	A-0	A-IIIIN	2000	56			112,00					
2			2300	56			128,80					
3			1140	8			9,12					
4			1110	8			8,88					
5			2550	50				127,50				
6			2240	66			147,84					
7			10300	6							61,80	
8			11400	4							45,60	
9			10300	24					247,20			
10			2000	50				100,00				
11			1920	50					96,00			
12			10540	4					42,16			
13			10700	6					64,20			
14			1240	84								
Długość wg średnic (m)					104,16	147,84	400,96	534,90	45,60	61,80		
Masa 1 m pręta (kg/m)					0,22	0,40	0,62	0,89	1,58	2,47		
Masa łączna wg średnic (kg)					23,12	58,40	247,39	474,99	72,05	152,65		
Masa łączna wg gatunku stali (kg)					23,12				1005,47			
Objętość (kg)										1028,60		

Beton: C20/25 (B25)
Stal: A-IIIIN BSf500S
A-0 St0S-b
Otulina: c=2,5cm

OBIEKT:		Rozbudowa budynku Państwowej Szkoły Muzycznej I stopnia im. Witolda Lutosławskiego w Zambrowie na działce nr 1475 przy ul. Aleja Wojska Polskiego 4		Nr rys.	K125
Nazwa rys.		Poz.Ps.2/P, Poz.Ps.2/1, Poz.3.2/1.		Skala	1:25
projektant	mgr inż. S. Sanejko	Upr.BU/100/91		podpisy	
opracował	mgr inż. J. Zasim	PD-0052		14.11.2014	