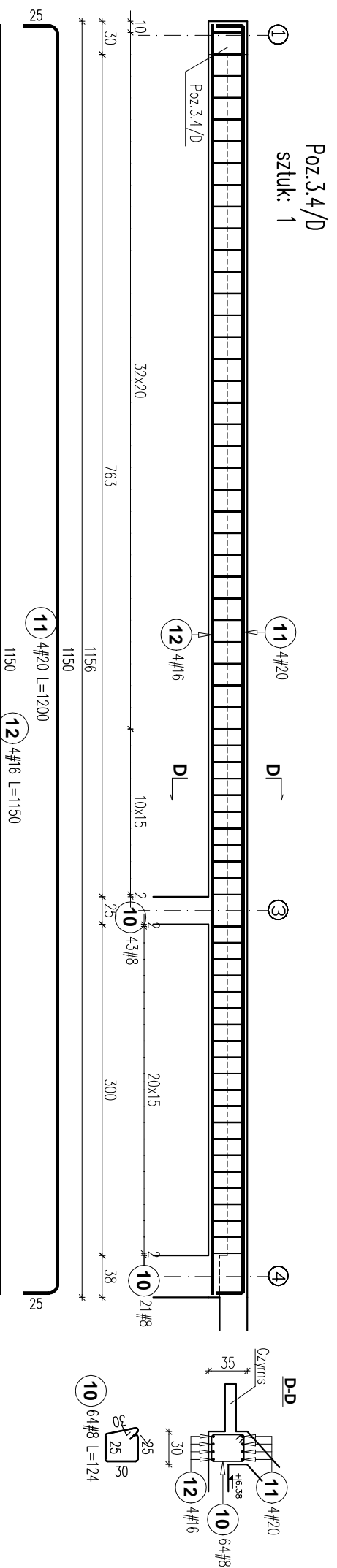
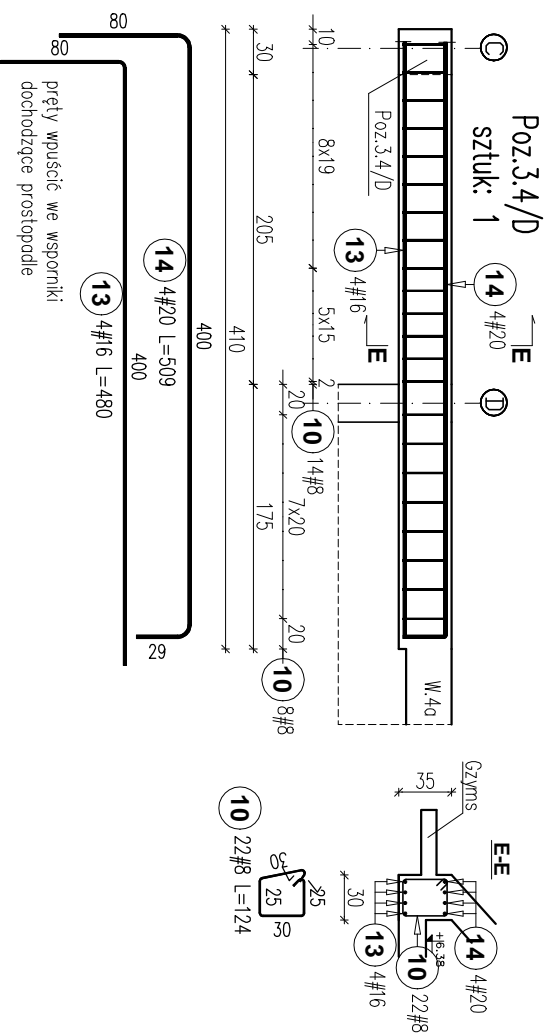


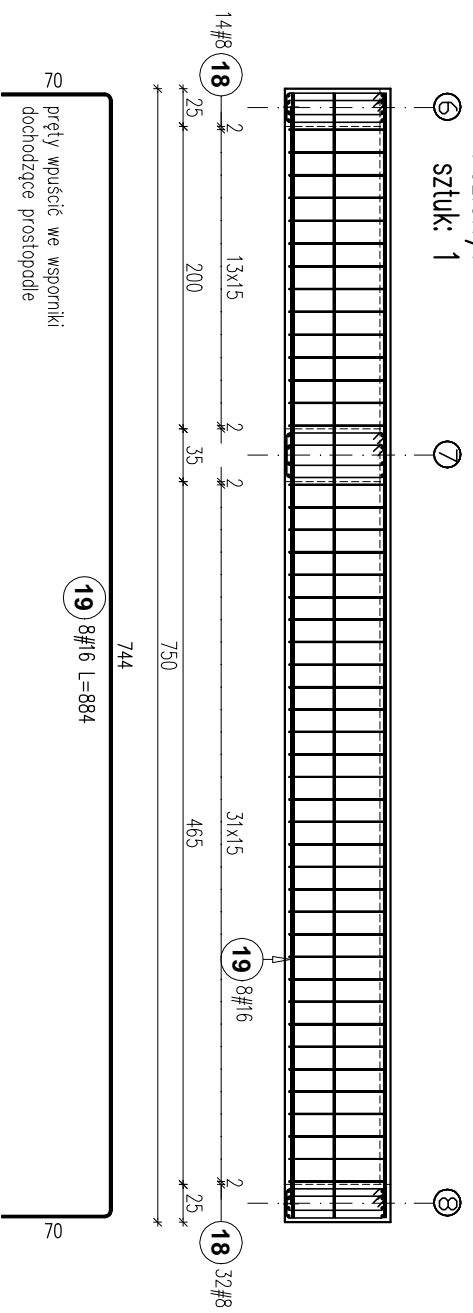
**Podciągi Poz.3.4/D, Poz.3.1/1,
Poz.3.1/P, Poz.3.6/P.
Skala 1:50**



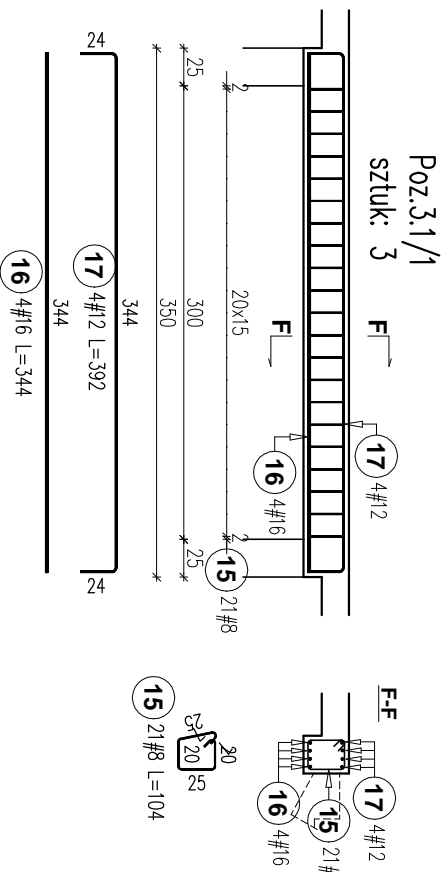
Poz.3.4/D
sztuk: 1



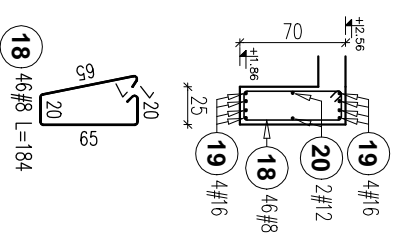
Poz.3.4/D
sztuk: 1



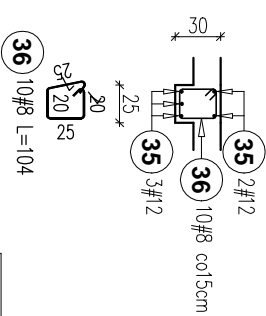
Poz.3.1/P
sztuk: 1



Poz.3.1/1
sztuk: 3



Poz.3.6/P
sztuk: 1



Poz.	Stal	Długość (mm)	ogółem	Długość łączna (m)			
				# 8	# 12	# 16	# 20
10	A-IIIIN	1240	86	106,64			
11	8	12000	4				48,00
12	16	11500	4				46,00
13	16	4800	4				19,20
14	20	5090	4				20,36
15	8	1040	21	21,84			
16	16	3440	4				13,76
17	12	3920	4				15,68
18	8	1840	46	84,64			
19	16	8840	8				70,72
20	12	7440	2				14,88
35	12	2000	5				10,00
36	8	1040	10	10,40			
Długość wg średnic (m)				223,52	40,56	149,68	68,36
Masa 1 m pręta (kg/m)				0,40	0,89	1,58	2,47
Masa łączna wg średnic (kg)				88,29	36,02	236,49	168,85
Masa łączna wg gatunku stali (kg)				529,65			
Ogółem (kg)				529,65			

**Beton: C20/25 (B25)
Stal: A-IIIIN BSt500S
Otulina: c=2,5cm**

OBIEKT:		Nazwa rys.		Nr rys.
Rozbudowa budynku Państwowej Szkoły Muzycznej I stopnia im. Witolda Lutosławskiego w Zambrowie na działce nr 1475 przy ul. Aleja Wojska Polskiego 4		Podciągi Poz.3.4/D, Poz.3.1/1, Poz.3.1/P, Poz.3.6/P.		K32
projektant		mgr inż. S. Sanejko		Skala
Upr.BU/108/91 PD-0052		14.11.2014		1:50
opracował		mgr inż. J. Zasim		podpis