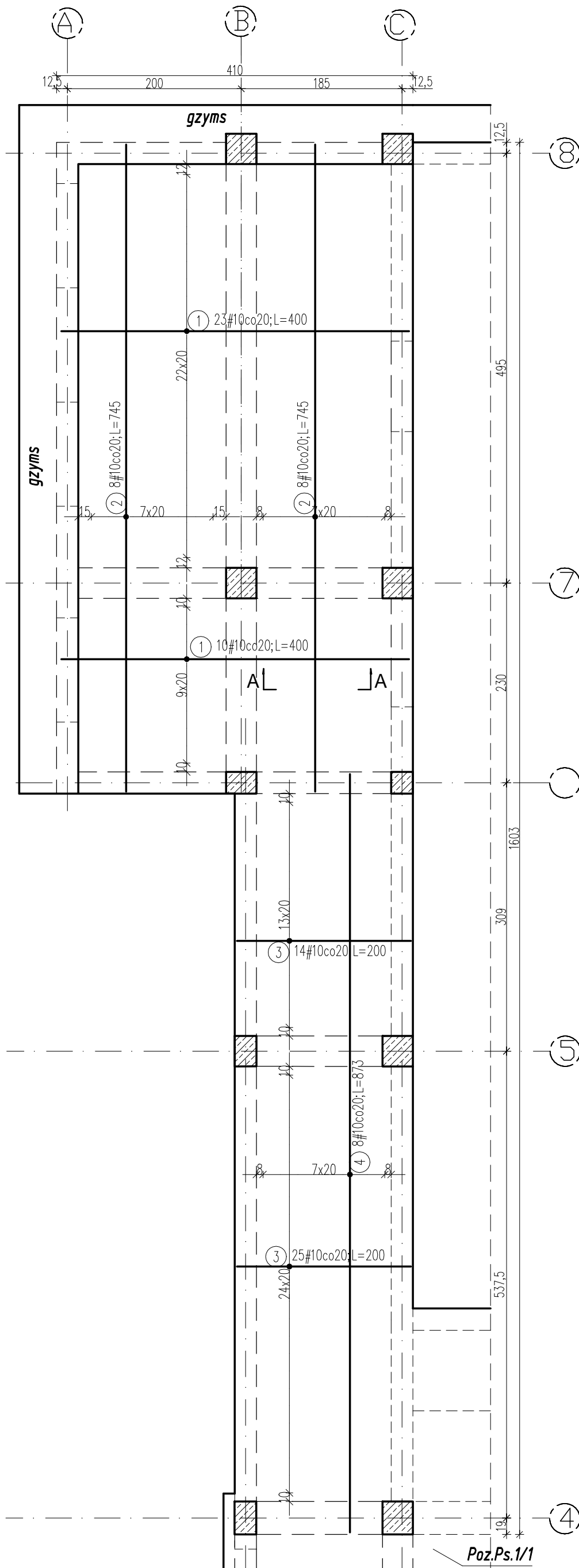
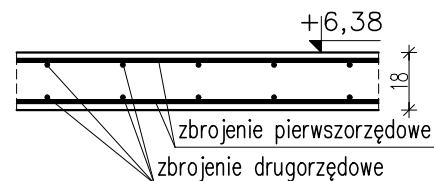


**Poz.Ps.6/D stropodach
- zbrojenie dolne.
skala 1:50**



ZESTAWIENIE STALI					
Poz.	Stal # A-IIIIN	Długość (cm)	ogółem	Długość	Schemat (cm)
				łączna (m) A-IIIIN # 10	
1	10	400	33	132,00	400
2	10	745	16	119,20	745
3	10	200	39	78,00	200
4	10	873	8	69,84	873
Długość wg średnic (m)				399,04	
Masa 1 m pręta (kg/m)				0,62	
Masa łączna wg średnic (kg)				246,21	
Masa łączna wg gatunku stali (kg)				246,21	
Ogółem (kg)				246,21	

A-A 1:25
szczegół kierunku zbrojenia



UWAGA:

- Rozpatrywać łącznie z opisem technicznym oraz projektami branżowymi;
- Rozpatrywać łącznie z rysunkami konstrukcyjnymi elementów;
- Na ścianach wykonać wieńce stropowe zgodnie z rysunkiem szczegółowym wieńców;
- Stabilizacja zbrojenia wkładkami dystansowymi, ilość stali na stabilizację zbrojenia nie została podana;
- Układ otworów w płycie sprawdzić zgodnie z rysunkami branżowymi oraz ze schematami konstrukcyjnymi;
- Zbrojenie przechodzące przez otwory przeciąć i zagiąć w płytę;
- Przy otworach rozmieścić dodatkowe pręty zgodnie z rysunkiem. Jeżeli na rysunku nie uwzględniono dodatkowego zbrojenia przy otworach, należy dołożyć pręty równe 0,5 przeciętych prętów po każdej stronie otworu;

Beton: B25

Stal: A-IIIIN BS1500S

Otulina: c=2,0cm

grubość płyty: 18cm

OBIEKT:	Rozbudowa budynku Państwowej Szkoły Muzycznej I stopnia im. Witolda Lutosławskiego w Zambrowie na działce nr 1475 przy ul. Aleja Wojska Polskiego 4		Nr rys.	K/38
			Skala	1:50
Nazwa rys.	Poz.Ps.6/D stropodach - zbrojenie dolne.			podpisy
projektant	mgr inż. S. Sanejko	Upr.BL/106/91 PD-0052	14.11.2014	
opracował	mgr inż. J. Zasił			