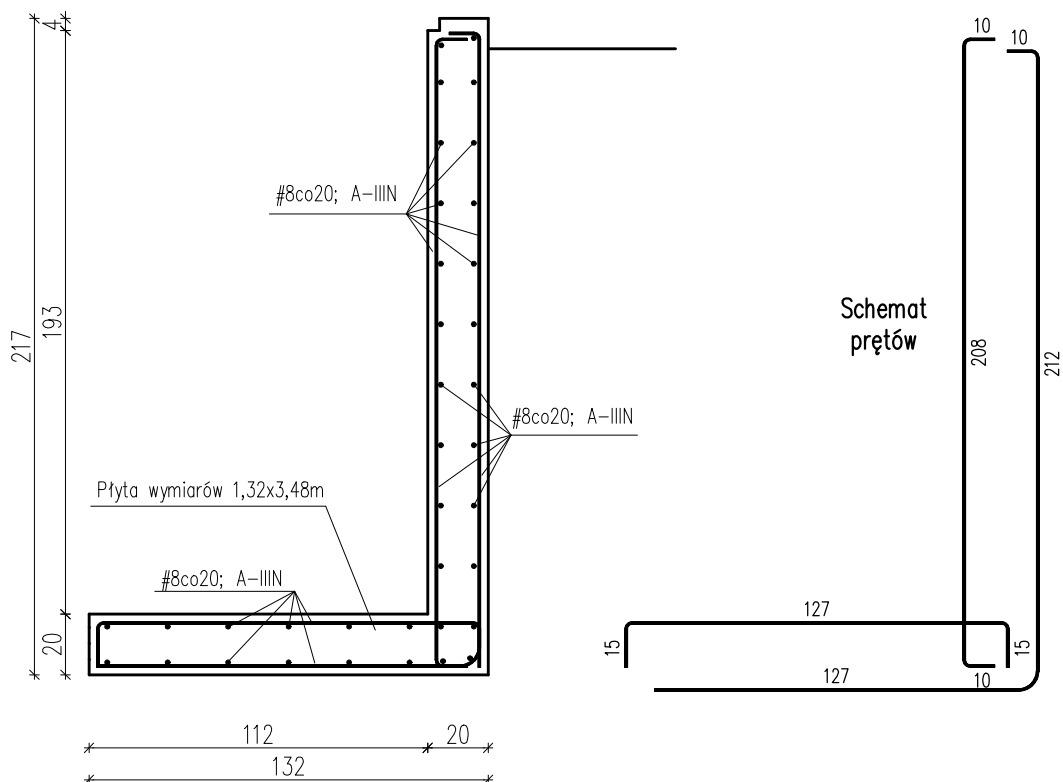


Przekrój
 Studzienka przyokienna
 ilość elementów: 1



ZESTAWIENIE STALI				
Poz.	Stal	Długość (mm)	Długość łączna (m)	ogółem
	# A-IIIIN			
1	8	12000	29	348,00
Długość wg średnic (m)				348,00
Masa 1 m pręta (kg/m)				0,40
Masa łączna wg średnic (kg)				137,46
Masa łączna wg gotunku stali (kg)				137,46
Ogółem (kg)				137,46

UWAGA:

1. Długość prętów #8 mierzyć z natury dostosowując kształt do szalunku, pręty łączyć na zakład min.40cm.

Beton: C20/25 (B25)
Stal: A-IIIIN BS500S
Otulina: c=2,5cm

OBIEKT:	Rozbudowa budynku Państwowej Szkoły Muzycznej I stopnia im. Witolda Lutosławskiego w Zambrowie na działce nr 1475 przy ul. Aleja Wojska Polskiego 4	Nr rys.	KJ45
		Skala	1:25
Nazwa rys.	Studzienka przyokienna.		podpisy
projektant	mgr inż. S. Sanejko	Upr.BŁ/106/91 PD-0052	14.11.2014
opracował	mgr inż. J. Zasim		