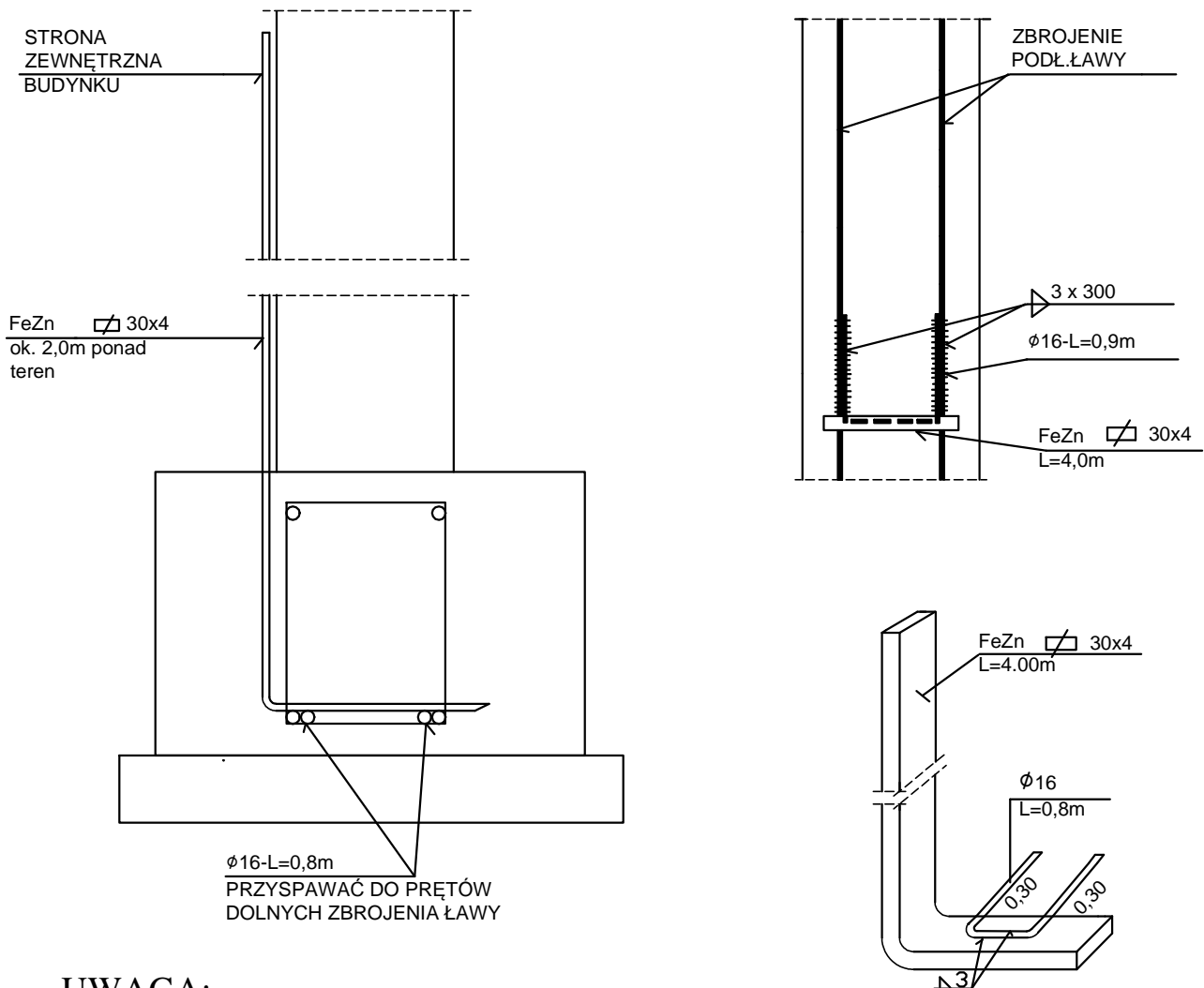


"Uf" SZCZEGÓŁ POŁĄCZENIA ZBROJENIA ŁAW FUND. Z PRZEWODEM UZIEMIAJĄCYM

szt.5 1:10



UWAGA:

1. PRĘTY DOLNE ŁAW PODŁUŻNYCH ZEWNĘTRZNYCH I SZCZYTOWYCH ŁĄCZYĆ ZA POMOCĄ SPAWANIA. ZBROJENIE TO WINNO TWORZYĆ ZAMKNIĘTY OBWÓD ELEKTRYCZNY TZW. "OTOK". ZBROJENIE PODŁUŻNE ŁAW WEWNĘTRZNYCH POPRZECZNYCH WINNO WCHODZIĆ W ŁAWY PODŁUŻNE I NALEŻY JE ŁĄCZYĆ ZE ZBROJENIEM PODŁUŻNYM ŁAW ZEWNĘTRZNYCH ZA POMOCĄ SPAWANIA - DŁUGOŚĆ SPAWÓW MIN. 15 cm.

WYKAZ STALI: 1szt.

FeZn-30x4 -4,0m x 0,94 kg/m=3,76kg

φ16(A-0) - 0,9m x 1,58 kg/m=1,42 kg

OBIEKT:	Rozbudowa budynku Państwowej Szkoły Muzycznej I stopnia im. Witolda Lutosławskiego w Zambrowie na działce nr 1475 przy ul. Aleja Wojska Polskiego 4	Nr rys.	K/8a
		Skala	1:10
Nazwa rys.	Szczegół połączenia zbrojenia ław fund. z przewodem uziemiającym		podpisy
projektant	mgr inż. S. Sanejko	Upr. BŁ/106/91 PD-0052	14.11.2014
opracował	mgr inż. Daria Zasim		