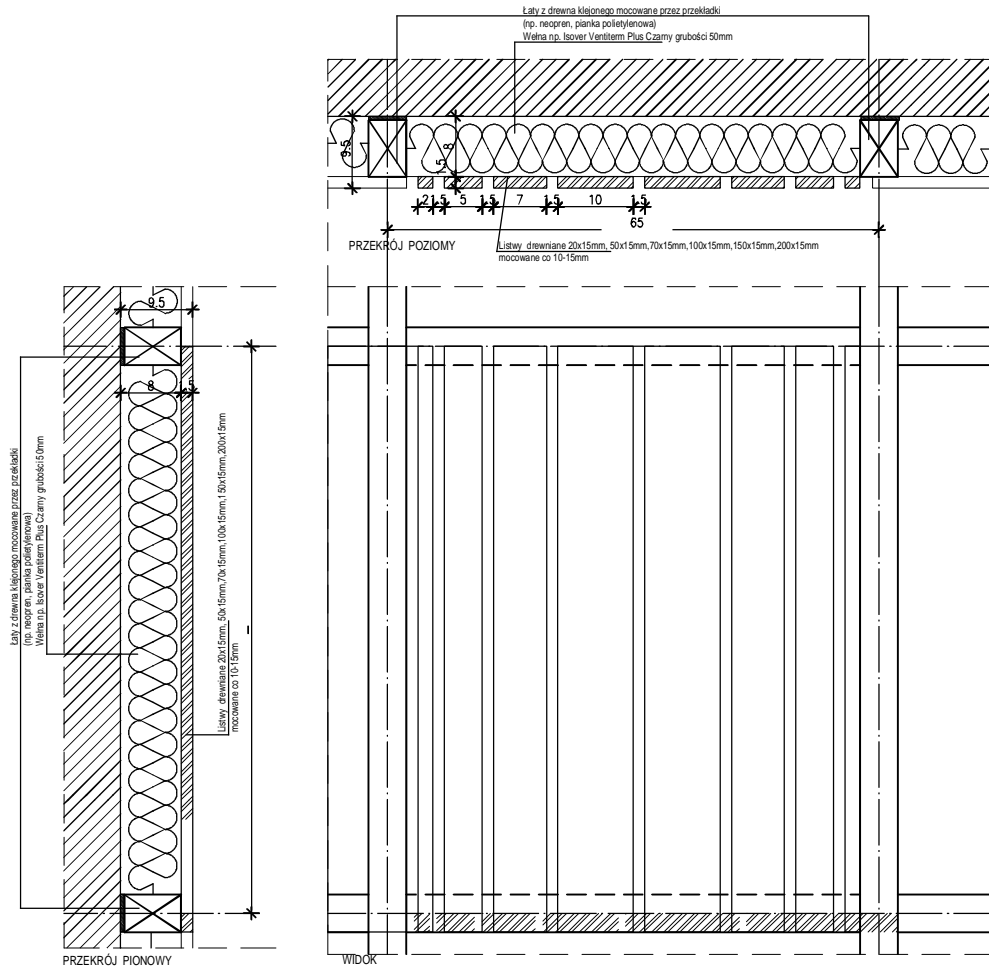


USTRÓJ SZCZELINOWY TYP 3



"STUDIO ARCHITEKTURY" Lech Ryszawa		Umowa nr 1/2014	
		PROJEKT WYKONAWCZY	
OBIEKT:	Rozbudowa budynku Państwowej Szkoły Muzycznej I stopnia im. Witolda Lutosławskiego w Zambrowie wraz z rozbiórką i budową doziemnej linii kablowej nN zalicznikowej, doziemnej instalacji kanalizacji sanitarnej oraz budową doziemnej instalacji kanalizacji deszczowej z zbiornikiem na wodę deszczową, na działce nr 1475 przy ul. Aleja Wojska Polskiego 4	Nr rys.	A/34
		Skala	1:10
Nazwa rys.	USTRÓJ SZCZELINOWY TYP 3	podpisy	
projektant akustyka	mgr inż. Ewa Więckowska-Kosmala	14.11.2014	