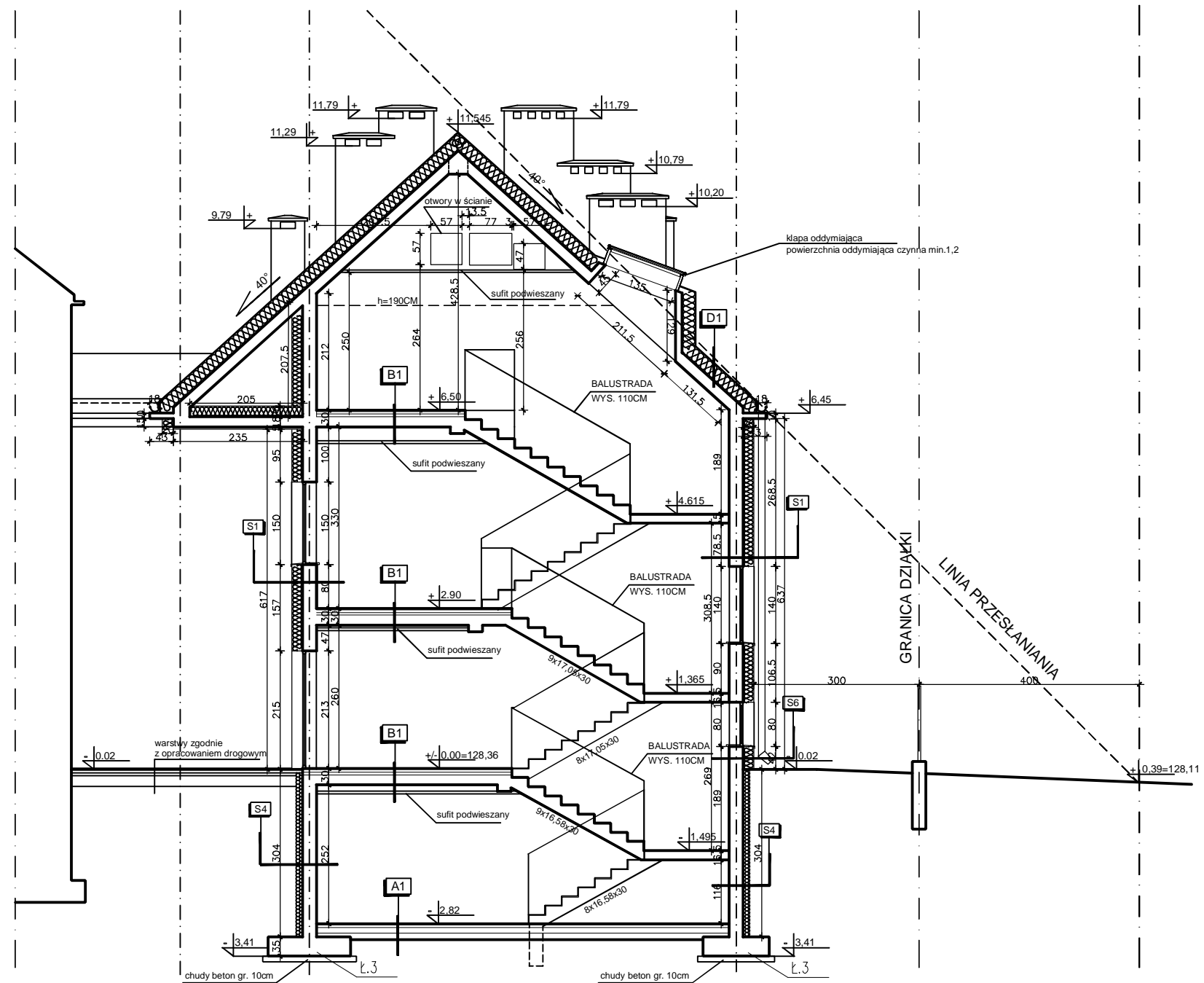
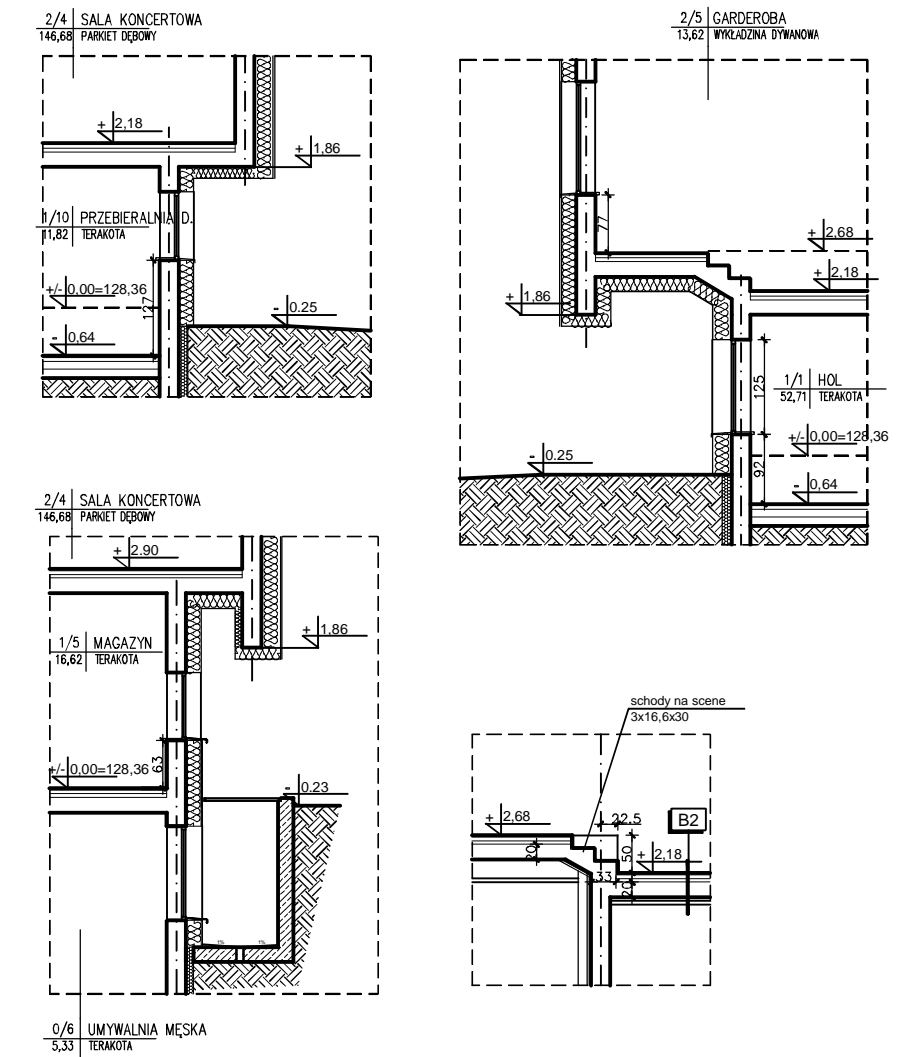


PRZEKRÓJ C-C SKALA 1:100



PRZEKROJE PUNKTOWE SKALA 1:100



A1	posadzka
5cm	gładź cem. zatarta na gładko
	2x papa termozgrzewalna
10cm	styropian
12cm	beton B-10
30cm	piasek ub. warstwami

B1	posadzka
5cm	szlichta cem.
	folia
5cm	izolacja akustyczna ISOVER
	folia
18cm	strop (wg. proj. konstr.)
1.5cm	tynek gipsowy

D1	blacha na rąbek lub blachodachówka
5cm	łaty sosn. 5x5cm
2.5cm	kontrłaty sosn. 2,5x5cm
	wiatroizolacja
25cm	rusztowanie z wypełnioną wełną mineralną
	paraizolacja
20cm	strop żelbetowy (wg. proj. konstr.)
1.5cm	tynek gipsowy

S1	tynek cienkowarstwowy
20cm	wełna mineralna
25cm	ściana z cegły ceramicznej pełnej
1.5cm	tynek gipsowy

S2	tynek cienkowarstwowy
25cm	wełna mineralna
25cm	ściana żelbetowa
1.5cm	tynek gipsowy

S3	płyty elewacyjne-wentylowane
25cm	wełna mineralna
25cm	ściana żelbetowa
10cm	ustrój akustyczny wg. proj. akustyka

S4	folia kubekłowa
12cm	polistyren ekstrudowany
	izolacja dysperbit
25cm	ściana żelbetowa
	tynek gipsowy

S5	tynek cienkowarstwowy
20cm	wełna mineralna
25cm	ściana z cegły ceramicznej pełnej
2cm	styropian
18cm	ściana żelbetowa szybu windowego

S6	tynek mozaikowy
20cm	polistyren ekstrudowany
25cm	ściana z cegły ceramicznej pełnej
1.5cm	tynek gipsowy

B2	posadzka
5cm	szlichta cem.
	folia
5cm	izolacja akustyczna ISOVER
	folia
20cm	strop (wg. proj. konstr.)
1.5cm	tynek gipsowy

UWAGA:
 - PRZEBICIA INSTALACYJNE W STROPACH ORAZ ŚCIANACH ZGODNIE Z PROJEKTEM KONSTRUKCJI
 - WSZYSTKIE POZYCJE KONSTRUKCYJNE WYKONAĆ ZGODNIE Z PROJEKTEM KONSTRUKCJI

"STUDIO ARCHITEKTURY" Lech Ryszawa		Umowa nr 1/2014	
PROJEKT WYKONAWCZY		Nr rys. A/8	
OBJEKT:	Rozbudowa budynku Państwowej Szkoły Muzycznej I stopnia im. Witolda Lutosławskiego w Zambrowie wraz z rozbiórką i budową dociemnej linii kablowej rln zalicznikowej, dociemnej instalacji kanalizacji sanitarnej oraz budową dociemnej instalacji kanalizacji deszczowej z zbiornikiem na wodę deszczową, na działce nr 1475 przy ul. Aleja Wojska Polskiego 4	Skala	1:100
Nazwa rys.	PRZEKRÓJ C-C PRZEKROJE PUNKTOWE	podpisy	
projektant architektura	mgr inż. arch. Lech RYSZAWA	Upr.BU/108/91 PD-0052	14.11.2014