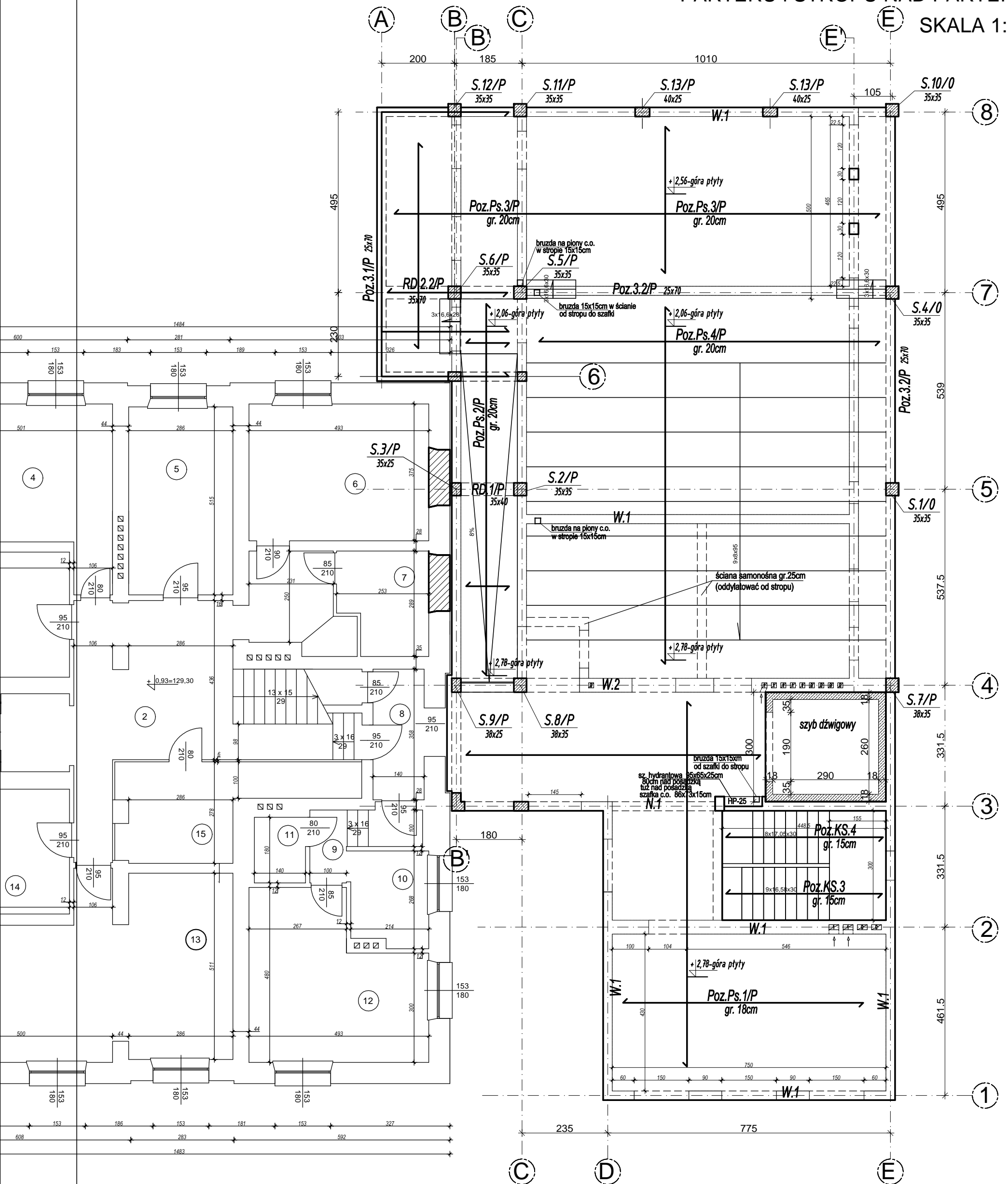


SCHEMAT KONSTRUKCYJNY
PARTERU I STROPU NAD PARTEREM
SKALA 1:100



"STUDIO ARCHITEKTURY" Lech Ryszawa Konstrukcje, usługi inżynierskie Sławomir Sanejko		Umowa nr 1/2014	
Temat pracy:	Rozbudowa budynku Państwowej Szkoły Muzycznej I stopnia im. Witolda Lutosławskiego w Zambrowie wraz z rozbiórką i budową doziemnej linii kablowej nn zalicznikowej, doziemnej instalacji kanalizacji sanitarnej oraz budową doziemnej instalacji kanalizacji deszczowej z zbiornikiem na wodę deszczową V= m3, na działce nr 1475 przy ul. Aleja Wojska Polskiego 4	Nr rys.	K/3
		Skala	1:100
Nazwa rys.	SCHEMAT KONSTRUKCYJNY PARTERU I STROPU NAD PARTEREM		podpisy
projektant	mgr inż. S.Sanejko	Upr. BŁ/95/88 Upr. BŁ/138/93 PDL/BO/1308/01	10.10.2014
konstrukcje			
sprawdzający	mgr inż. T.Mielech	Upr. BŁ/422/74 PDL/BO/0917/01	
konstrukcje			