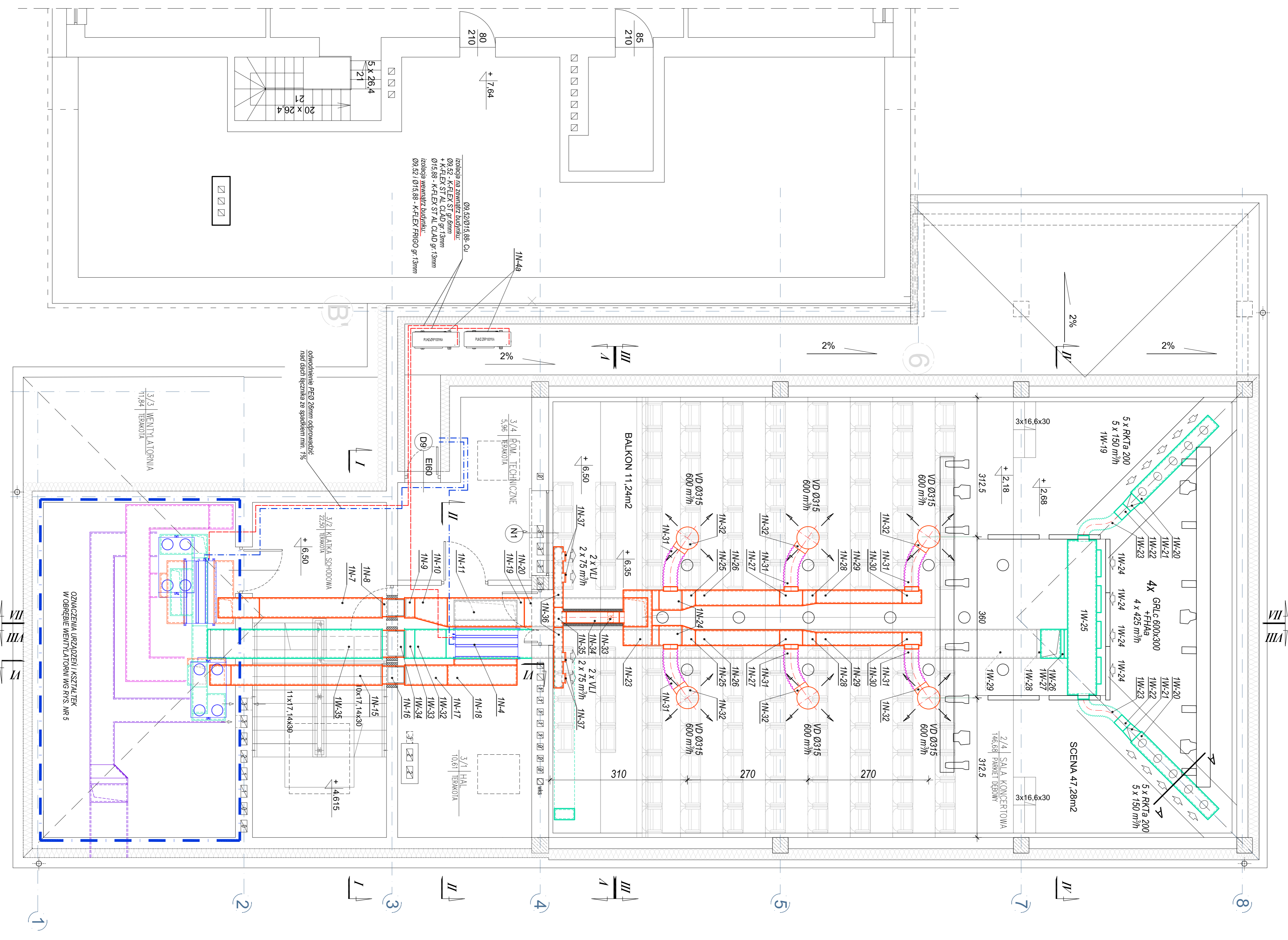
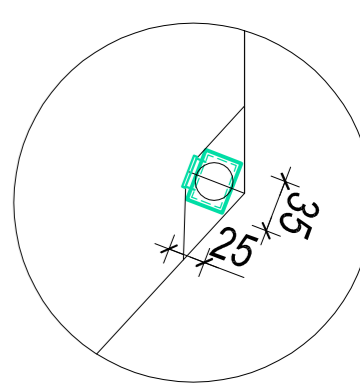


BUDYNEK ISTNIEJĄCY



przekrój A - A



**1N-4a**

AGREGAT ZEWNIĘTRZNY 2 szt.  
 PUH2-ZRP100JAK Qchf.=10,0kW  
 wymiary:1338x1050x330  
 głośność: 50,0 dB  
 masa: 124,0 kg  
 pobór mocy: 2,63 kW  
 zasilanie: 380V  
 zabezpieczenie: 3xCl6  
 Orurowanie: 15,88 / 9,52 mm  
 Max. dł. 75 / 30 m  
 Złozes procy:  
 chłodzenie : -15 do +46 C  
 przy zastosowaniu osłon  
 grzewcze : -20 do +21 C

**1N-4**

Jednostka wew. - kondensatowa 2 szt.  
 PEAD-RP100JAK Q chf.=10,0 kW  
 Wymiary:250x1400x732  
 Głośność: 29-34-38 dB  
 Masa: 41,0 kg  
 Orurowanie: 15,88 / 9,52 mm  
 Przepływ powietrza [m<sup>3</sup>/min]:  
 24-29-34

**1N-1**

Jednostka wew. - kondensatowa 2 szt.  
 LGH-200RK5 Q=2000 m<sup>3</sup>/h  
 Wymiary:798x1231x1144  
 Głośność: 32,5-37-39,5 dB  
 Masa: 118,0 kg  
 Przepływ powietrza [m<sup>3</sup>/h]:  
 1580-2000-2000  
 Szereż [Pa]:  
 100-135-175

- LEGENDA:**
- kanał czepny
  - kanał wyrzutowy
  - kanał nawiewny
  - kanał wyciągowy
  - oprawy oświetleniowe

STUDIO ARCHITEKTURY Lech Ryszard		Lprowa nr 120/14	
OBIEKT: Rozbudowa budynku Państwowej Szkoły Muzycznej I stopnia im. Włodzisława Ligęzy w Zamościu na potrzeby Instytutu Inżynierii Medycznej		PROJEKT WYKONAWCZY	
Nazwa projektu: <b>RZUT PODDASZA NIEUŻYTKOWEGO</b>		Nr rys. <b>2</b>	
Autor projektu: mgr inż. Lech Ryszard		Skala <b>1:50</b>	
Data projektu: 10.11.2014		Podobny	
Wykonanie: mgr inż. Lech Ryszard			
Wzrostki: mgr inż. Lech Ryszard			
Wzrostki: mgr inż. Lech Ryszard			