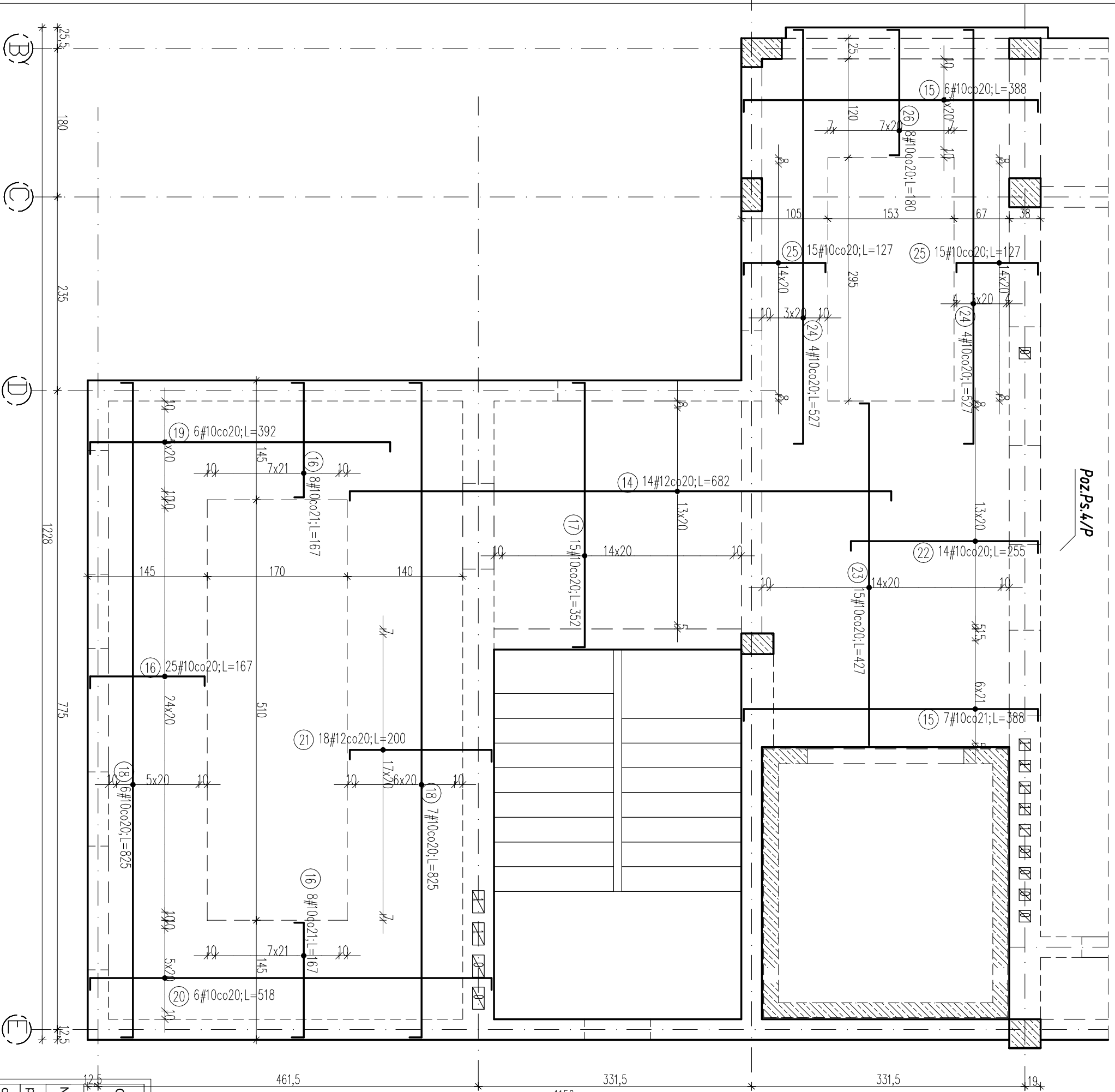


Poz.Ps.4/P

**Poz.Ps.1/P strop nad parterem**  
- zbrojenie górne.  
skala 1:50



ZESTAWIENIE STALI					
Poz.	Stal #	Długość (cm)	Długość łączna (m)		Schemat (cm)
			# 10	# 12	
14	A-IIIIN 12	682	14	95,48	
15	10	388	13	50,44	
16	10	167	41	68,47	
17	10	352	15	52,80	
18	10	825	13	107,25	
19	10	392	6	23,52	
20	10	518	6	31,08	
21	12	200	18	36,00	
22	10	255	14	35,70	
23	10	427	15	64,05	
24	10	527	8	42,16	
25	10	127	30	38,10	
26	10	180	8	14,40	
Długość wg średnic (m)				527,97	131,48
Masa 1 m pręta (kg/m)				0,62	0,89
Masa łączna wg średnic (kg)				325,76	116,75
Masa łączna wg gatunku stali (kg)				442,51	
Ogółem (kg)				442,51	

**UWAGA:**

- Rozpotrywać łącznie z opisem technicznym oraz projektami branzowymi;
- Rozpotrywać łącznie z rysunkami konstrukcyjnymi elementów;
- Na ścianach wykonać wieńce stropowe zgodnie z rysuntem szczegółowym wieńców;
- Stabilizacja zbrojenia wkładkami dystansowymi, ilość stali na stabilizację zbrojenia nie została podana;
- Układ otworów w płycie sprawdzić zgodnie z rysunkami branzowymi oraz ze schematami konstrukcyjnymi;
- Zbrojenie przechodzące przez otwory przecięć i zagiąć w płytę;
- Przy otworach roznieść dodatkowe pręty zgodnie z rysunkiem. Jeżeli na rysunku nie uwzględniono dodatkowego zbrojenia przy otworach, należy dołożyć pręty równe 0,5 przeciętych prętów po każdej stronie otworu;

**Beton: B25**

**Stal: A-IIIIN BSF500S**

**Otrulina: c=2,0cm**

**grubość płyty: 18cm**

OBIEKT:		Rozbudowa budynku Państwowej Szkoły Muzycznej I stopnia im. Witolda Lutosławskiego w Zambrowie na działce nr 1475 przy ul. Aleja Wojska Polskiego 4		Nr rys.	K18
Nazwa rys.		Poz.Ps.1/P strop nad parterem - zbrojenie górne.		Skala	1:50
projektant	mgr inż. S. Sanejko	Upr.BU/106/91	14.11.2014	podpisy	
opracował	mgr inż. J. Zasim	PD-0052			