



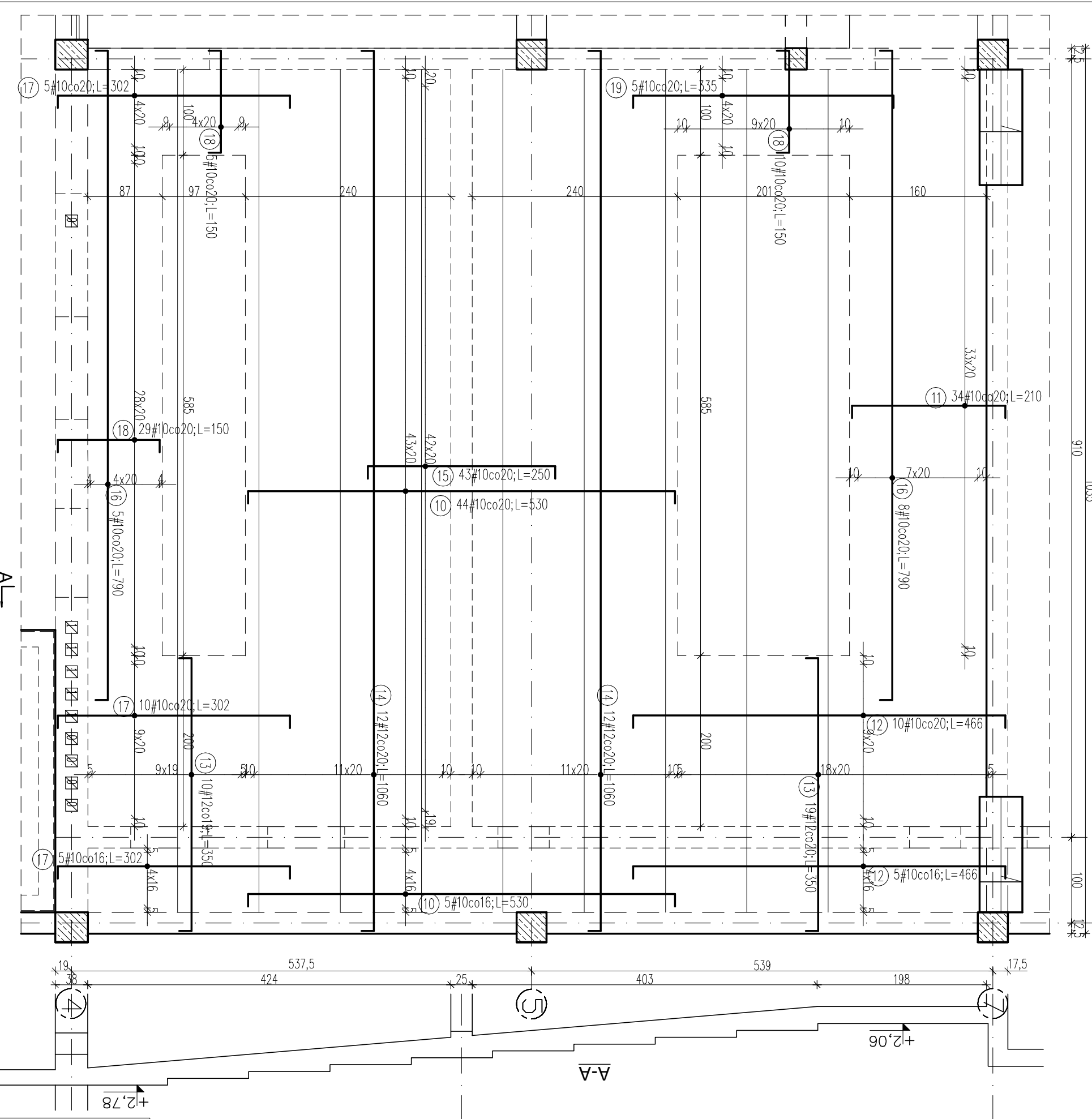
A-A



Poz.Ps.4/P strop nad parterem

- zbrojenie górne.

skala 1:50



ZESTAWIENIE STALI					
Poz.	Stal #	Długość (cm)	Długość łączna (m)		Schemat (cm)
			ogółem	# 10 # 12	
10	10	530	49	259,70	$\frac{530}{500}$
11	10	210	34	71,40	$\frac{210}{180}$
12	10	466	15	69,90	$\frac{466}{180}$
13	12	350	29	101,50	$\frac{350}{136}$
14	12	1060	24	254,40	$\frac{1060}{136}$
15	10	250	43	107,50	$\frac{250}{220}$
16	10	790	13	102,70	$\frac{790}{260}$
17	10	302	20	60,40	$\frac{302}{272}$
18	10	150	44	66,00	$\frac{150}{120}$
19	10	335	5	16,75	$\frac{335}{365}$
Długość wg średnic (m)			754,35		355,90
Masa 1 m pręta (kg/m)			0,62		0,88
Masa łączna wg średnic (kg)			465,43		316,04
Masa łączna wg gatunku stali (kg)			781,47		
Ogółem (kg)			781,47		

## UMIAGA:

- Rozpustywać łącznice z opisem technicznym oraz projektami brzoźowymi;
- Rozpustywać łącznice z rysunkami konstrukcyjnymi elementów;
- Na ścianach wykonać wieńce stropowe zgodnie z rysuntem szczegółowym wieńców;
- Stabilizacja zbrojenia wkładkami dystansowymi, ilość stali na stabilizację zbrojenia nie została podana;
- Układ otworów w płycie sprawdzić zgodnie z rysunkami brzoźowymi oraz ze schematami konstrukcyjnymi;
- Zbrojenie przechodzące przez otwory przeciąć i zagiąć w płytę;
- Przy otworach roznieść dodatkowe pręty zgodnie z rysunkiem. Jeżeli na rysunku nie uwzględniono dodatkowego zbrojenia przy otworach, należy dołożyć pręty równe 0,5 przeciętych prętów po każdej stronie otworu;

Beton: B25

Stal: A-IIIIN BSF500S

Otrulina: c=2,0cm

grubość płyty: 18cm

OBIEKT:		Rozbudowa budynku Państwowej Szkoły Muzycznej I stopnia im. Witolda Lutosławskiego w Zambrowie na działce nr 1475 przy ul. Aleja Wojska Polskiego 4		Nr rys.	K124
Nazwa rys.		Poz.Ps.4/P strop nad parterem - zbrojenie górne.		Skala	1:50
projektant	mgr inż. S. Sanejko	Upr.BU/108/91	14.11.2014	podpisy	
opracował	mgr inż. J. Zasim				