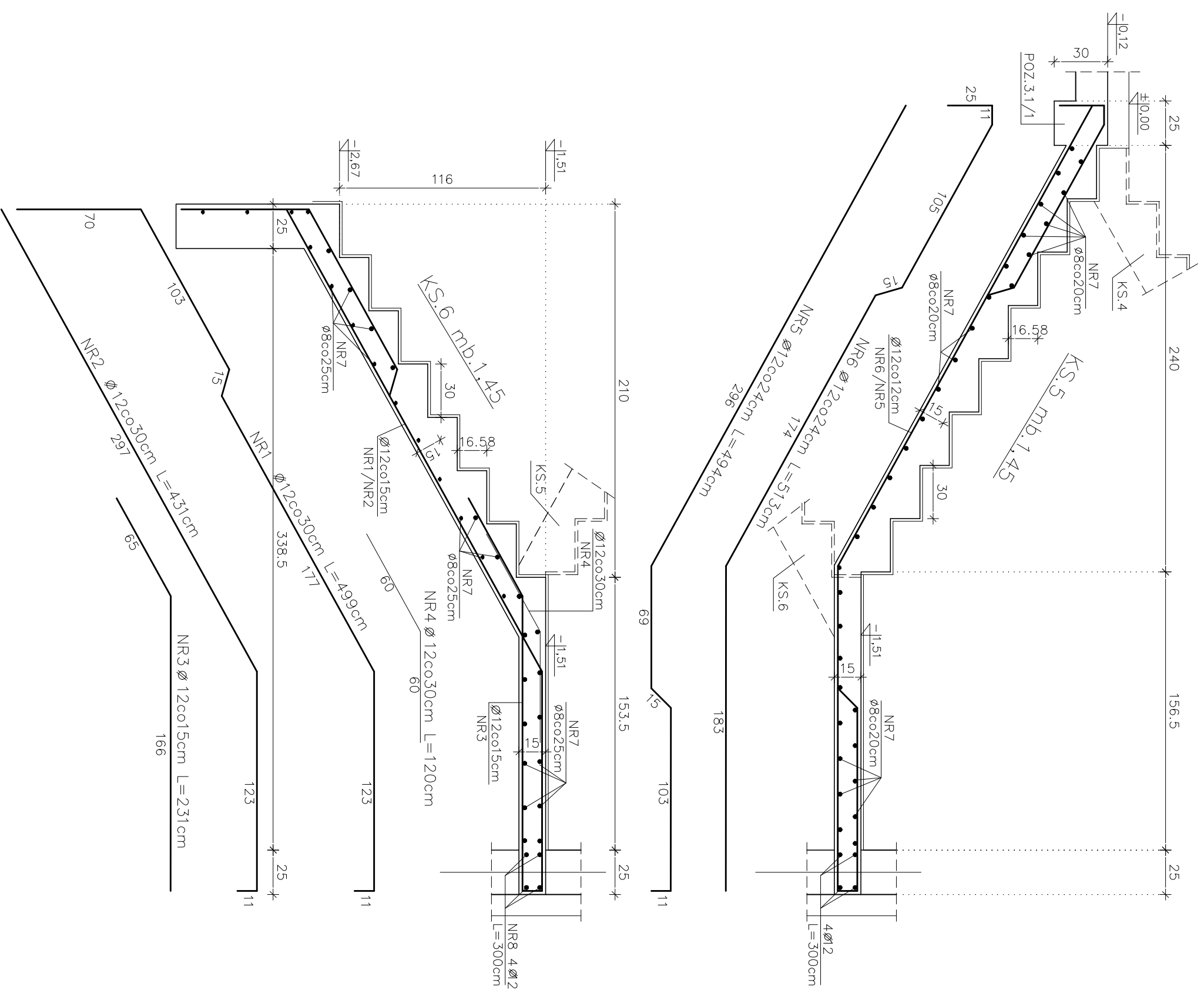


KS.5, KS.6
SKALA 1:25



KS.5, KS.6							
Numer	Średnica [mm]			Ilość prętów [szt.]	Summary czna długość pręta [m]		
	8	12	16		Stal	Stal	Stal
	Pole przekroju [cm ²]				A0	AIIIN	AIIIN
	0,50	1,13	2,01		Średnica [mm]		
	Długość pręta [cm]				8	12	16
1	-	499	-	5	-	24,95	-
2	-	431	-	6	-	25,86	-
3	-	231	-	10	-	23,10	-
4	-	120	-	6	-	7,20	-
5	-	494	-	6	-	29,64	-
6	-	513	-	7	-	35,91	-
7	97,2	-	-	mb.	97,20	-	-
8	-	-	-	mb.	-	12,00	-
9	-	-	-	-	-	-	-
Długość razem [m]					97	159	0
Masa jednostkowa [kg/m]					0,395	0,888	1,578
Masa razem [kg]					38,35	140,86	0,00
Masa wg gatunków stali [kg]					38,35	140,86	0,00
MASA CAŁKOWITA [kg]					179,21		

Beton: C20/25 (B25)
Stal: A-IIIN BSf500S
A-0 St0S-b
Otulina: c=2,0cm

OBIEKT:		Rozbudowa budynku Państwowej Szkoły Muzycznej I stopnia im. Witolda Lutosławskiego w Zambrowie na działce nr 1475 przy ul. Aleja Wojska Polskiego 4		Nr rys.	K/26
Nazwa rys.		Schody Poz.KS.5, KS.6.		Skala	1:25
projektant	mgr inż. S. Sanejko	Upr./Bz/100/91	14.11.2014	podpisy	
opracował	mgr inż. Daria Zasiim	PD-0052			