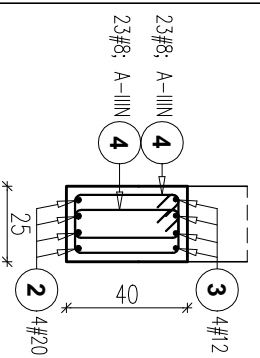
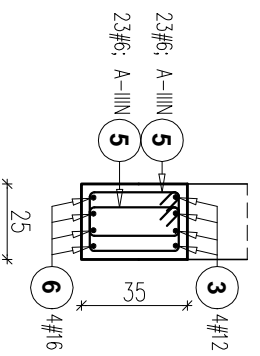


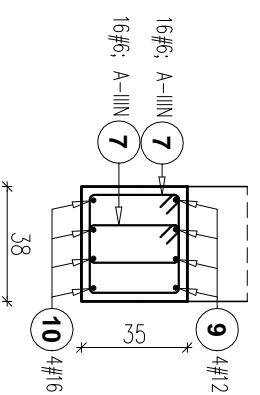
**N.1/1**  
**ilość elementów: 1**  
 Dł. między podporami – 2,82m  
 Dł. całkowita z oparciami – 3,32m



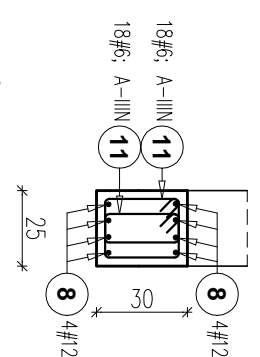
**N.1**  
**ilość elementów: 2**  
 Dł. między podporami – 2,82m  
 Dł. całkowita z oparciami – 3,32m



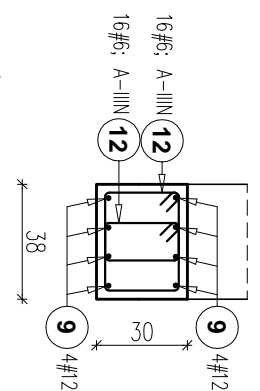
**N.2**  
**ilość elementów: 1**  
 Dł. między podporami – 1,94m  
 Dł. całkowita z oparciami – 2,44m



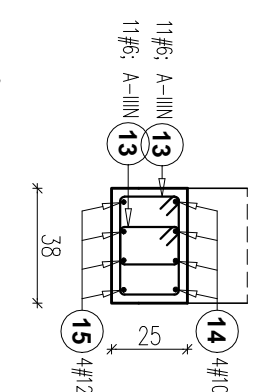
**N.4**  
**ilość elementów: 1**  
 Dł. między podporami – 2,11m  
 Dł. całkowita z oparciami – 2,60m



**N.5**  
**ilość elementów: 1**  
 Dł. między podporami – 1,90m  
 Dł. całkowita z oparciami – 2,40m



**N.6**  
**ilość elementów: 2**  
 Dł. między podporami – 1,25m  
 Dł. całkowita z oparciami – 1,75m



**4** 23#8 L=114; A-IIIIN  
 Rozstaw strzemiion  
 – 5x10cm na długości  
 50cm od podpór,  
 – w środku co 15cm.

**5** 23#6 L=104; A-IIIIN  
 Rozstaw strzemiion  
 – 5x10cm na długości  
 50cm od podpór,  
 – w środku co 15cm.

**7** 16#6 L=120; A-IIIIN  
 Rozstaw strzemiion  
 – 4x10cm na długości  
 40cm od podpór,  
 – w środku co 15cm.

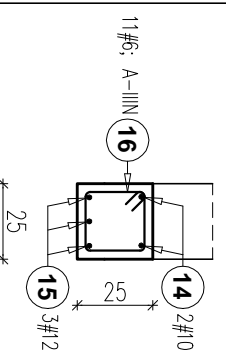
**11** 18#6 L=94; A-IIIIN  
 Rozstaw strzemiion  
 – 4x10cm na długości  
 40cm od podpór,  
 – w środku co 15cm.

**12** 16#6 L=110; A-IIIIN  
 Rozstaw strzemiion  
 – 4x10cm na długości  
 40cm od podpór,  
 – w środku co 15cm.

**13** 11#6 L=100; A-IIIIN  
 Rozstaw strzemiion  
 – 3x10cm na długości  
 30cm od podpór,  
 – w środku co 15cm.

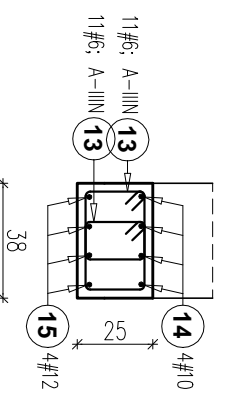
**N.7**

**ilość elementów: 1**  
 Dł. między podporami – 1,25m  
 Dł. całkowita z oparciami – 1,75m



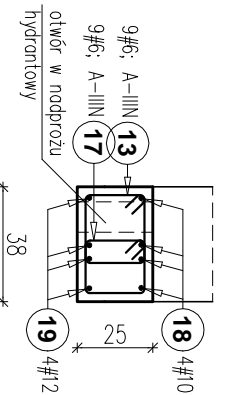
**N.8**

**ilość elementów: 2**  
 Dł. między podporami – 1,20m  
 Dł. całkowita z oparciami – 1,75m



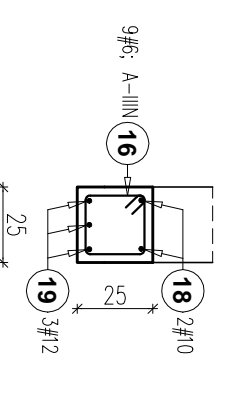
**N.10**

**ilość elementów: 11**  
 Dł. między podporami – 1,04m  
 Dł. całkowita z oparciami – 1,50m



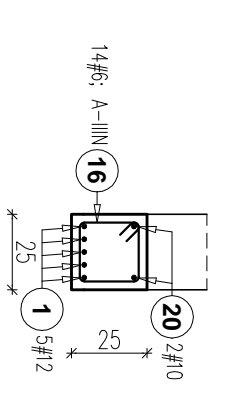
**N.11**

**ilość elementów: 3**  
 Dł. między podporami – 1,04m  
 Dł. całkowita z oparciami – 1,50m



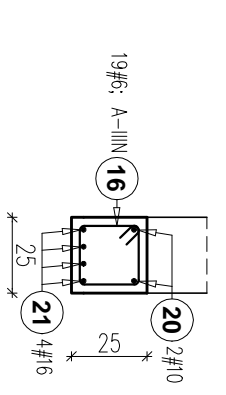
**Poz.N.1z**

**ilość elementów: 6**  
 Dł. między podporami – 1,50m  
 Dł. całkowita z oparciami – 2,00m



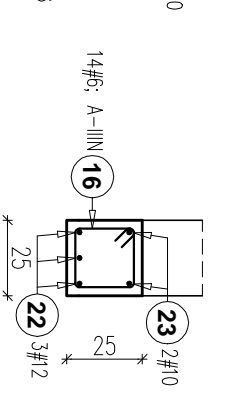
**Poz.N.2z**

**ilość elementów: 4**  
 Dł. między podporami – 1,45m  
 Dł. całkowita z oparciami – 2,00m



**Poz.N.3z**

**ilość elementów: 2**  
 Dł. między podporami – 1,60m  
 Dł. całkowita z oparciami – 2,10m



**16** 11#6 L=94; A-IIIIN  
 Rozstaw strzemiion  
 – 3x10cm na długości  
 30cm od podpór,  
 – w środku co 15cm.

**13** 11#6 L=100; A-IIIIN  
 Rozstaw strzemiion  
 – 3x10cm na długości  
 30cm od podpór,  
 – w środku co 15cm.

**13** 9#6 L=100; A-IIIIN  
 Rozstaw strzemiion  
 – 2x10cm na długości  
 20cm od podpór,  
 – w środku co 15cm.

**16** 9#6 L=94; A-IIIIN  
 Rozstaw strzemiion  
 – 2x10cm na długości  
 20cm od podpór,  
 – w środku co 15cm.

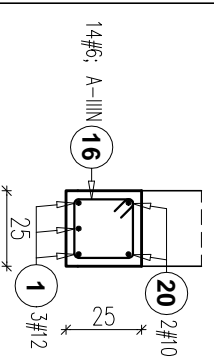
**16** 14#6 L=94; A-IIIIN  
 Rozstaw strzemiion  
 – 4x10cm na długości  
 40cm od podpór,  
 – w środku co 14cm.

**16** 19#6 L=94; A-IIIIN  
 Rozstaw strzemiion  
 – co 8cm na całej  
 długości.

**16** 14#6 L=94; A-IIIIN  
 Rozstaw strzemiion  
 – 4x10cm na długości  
 40cm od podpór,  
 – w środku co 14cm.

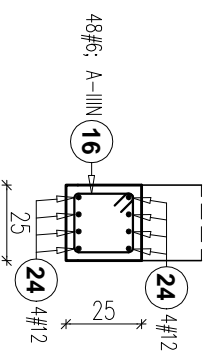
**Poz.N.4z**

**ilość elementów: 3**  
 Dł. między podporami – 1,45m  
 Dł. całkowita z oparciami – 2,00m



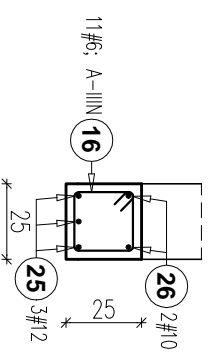
**Poz.N.5z**

**ilość elementów: 1**  
 Dł. między podporami – 3-przęstowe  
 Dł. całkowita z oparciami – 4,70m



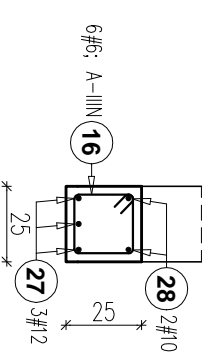
**Poz.N.6z, Poz.N.7z**

**ilość elementów: 6**  
 Dł. między podporami – 1,15m  
 Dł. całkowita z oparciami – 1,65m



**Poz.N.8z**

**ilość elementów: 2**  
 Dł. między podporami – 0,80m  
 Dł. całkowita z oparciami – 1,30m



**Beton: C20/25 (B25)**  
**Stal: A-IIIIN BSt500S**  
**Otulina: c=2,5cm**

OBIEKT:	Rozbudowa budynku Państwowej Szkoły Muzycznej I stopnia im. Witolda Lutosławskiego w Zambrowie na działce nr 1475 przy ul. Aleja Wojska Polskiego 4		Nr rys.	K35
	Nazwa rys.		Skala	1:25
Nazwa rys.		Nadproża.		
projektant	mgr inż. S. Sanejko		Upr.BU/1009/1	14.11.2014
opracował	mgr inż. J. Zasim		PD-0052	
			podpisy	